



# QUOTIDIEN DU SALON

MERCREDI 12 JUIN 2024

Retrouvez toutes les infos du salon sur le site internet ephj.ch |  #EPHJ24 | 

**VAINQUEUR DU GRAND PRIX DES EXPOSANTS 2024**



**ÉDITO**

## BRAVO !

Au gré d'un cheminement contemporain dans les allées du Salon, une évidence s'impose... Les années passent, et votre Salon ne cesse de s'embellir. Le mérite en revient essentiellement aux exposants qui apportent de plus en plus de soin à l'apparence et à l'esthétique de leur stand. Car si tous les modules de base sont identiques par souci d'équité, chaque entreprise est libre d'aménager et de décorer son espace. Et le résultat est de plus en plus impressionnant, séduisant et très accueillant pour les nombreux visiteurs EPHJ. Le raffinement et le détail apportés au design de certains stands donnent envie de s'arrêter, d'admirer les vitrines et leur contenu ainsi que de saluer les responsables présents. Grâce à ce soin apporté à chaque stand, le Salon est chaque année plus beau, plus accueillant et forcément plus agréable à vivre pour nos visiteurs !



## INCAPTEK INVENTE DES MATÉRIAUX COMPOSITES ULTRA-RÉSISTANTS

*Olga Fontanellaz, CEO d'Incaptek, nous présente l'innovation qui a remporté l'édition 2024 du Grand Prix des Exposants.*

**En quoi consiste votre innovation ?**

**Olga Fontanellaz:** Incaptek a conçu une nouvelle technologie de pointe qui permet de produire des matériaux composites ultra-résistants grâce aux fibres allongées à revêtement uniforme.

**Concrètement, comment procédez-vous ?**

Chaque fibre longue est imprégnée individuellement de polymère avec une méthode sèche sans solvant. Ces fibres sont dix fois plus longues que les tailles habituelles. On a un véritable

### ESPACE TABLES RONDES N 120

**10h00** Impact sur la sous-traitance de l'évolution du marché horloger

**14h00** Forum de l'Innovation

Suite en page 2  
Zusammenfassung auf Seite 2



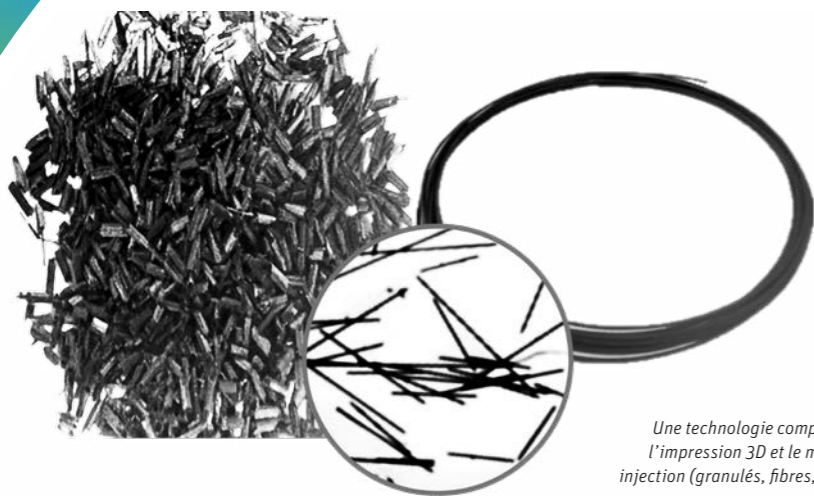
# D43



**DUBOIS DÉPRAZ**  
AU SERVICE DES MARQUES DEPUIS 1901

**MANUFACTURE DE COMPLICATIONS  
MANUFACTURE DE COMPOSANTS  
DÉVELOPPEMENTS SUR MESURE**

**VAINQUEUR DU GRAND PRIX DES EXPOSANTS 2024 – SUITE**



Une technologie compatible avec l'impression 3D et le moulage par injection (granulés, fibres, filaments).

contrôle de la longueur des fibres, donc de la résistance du composite.

**Quelle est la véritable valeur ajoutée de votre technologie ?**

Par rapport aux technologies existantes sur le marché, elle permet une augmentation de la force de plus de 1,5 fois, soit un gain de 50% de solidité.

**D'autres avantages à mettre en avant ?**

Ces matériaux composites sont remarquables, car ils sont extrêmement résistants et durables, avec une grande flexibilité technologique et une réelle compatibilité avec la fabrication additive et le moulage par injection.

**Quels impacts vont-ils avoir pour les secteurs de la haute précision présents à EPHJ ?**

En tant que matériaux de pointe pour la technologie médicale, ils remplacent les lourds implants en titane. Les implants fabriqués à partir de nos composites sont légers, similaires aux os en termes de propriétés mécaniques, plus faciles à réaliser. En outre, ils peuvent être personnalisés à l'aide d'une imprimante 3D.

**Et pour l'horlogerie ?**

L'acier peut être remplacé par des matériaux composites aussi solides, plus résistants et plus légers. Il est aussi très facile de changer la couleur des composites alors que c'est difficile pour l'acier.



**Quelles sont les prochaines étapes de votre développement ?**

Pour l'instant, nous ne sommes qu'une start-up installée à Courroux, dans le Jura helvétique. Nous avons besoin de partenaires pour développer et déployer cette technologie innovante sur les marchés.

**INCAPTEK.COM**  
**Stand K120**

**INCAPTEK GEWINNER DES GROSSEN AUSSTELLERPREISES**

*Olga Fontanellaz, CEO von Incaptek, stellt uns die Innovation vor, die den Grossen Ausstellerpreis 2024 gewonnen hat.*

**Worin besteht Ihre Innovation?**

Olga Fontanellaz: Incaptek hat eine neue Spitzentechnologie entwickelt, mit der man dank gleichmässig beschichteter Langfasern hochwiderstandsfähige Verbundwerkstoffe herstellen kann.

**Wie gehen Sie konkret vor?**

Jede Langfaser wird einzeln mit Polymer imprägniert, und zwar durch ein Trockenverfahren ohne dauerhafte

Lösungsmittel. Diese Fasern übertreffen die Standardlänge um ein Zehnfaches. Wir haben eine gute Kontrolle über die Faserlänge und damit über die Festigkeit des Verbundstoffs.

**Worin besteht der Mehrwert Ihrer Technologie?**

Gegenüber den im Markt angebotenen Technologien steigern wir die Stärke um mehr als das 1,5-fache, dies bedeutet eine um 50% erhöhte Festigkeit.

**Gibt es weitere Vorteile?**

Die Verbundstoffe sind bemerkenswert, da sie äusserst widerstandsfähig und langlebig sind,

über eine hohe technologische Flexibilität sowie eine echte Kompatibilität mit der additiven Fertigung und dem Spritzguss verfügen.

**Wie werden sie sich auf die Welt der Hochpräzision auswirken?**

Als Spitzenmaterialien für die Medizintechnik ersetzen sie die schweren Titanimplantate. Die mit unseren Verbundstoffen hergestellten Implantate sind sehr leicht und ähneln dank ihrer mechanischen Eigenschaften den Knochen. Ausserdem ist es für die Uhrenindustrie einfach, die Farbe von Verbundstoffen zu ändern, während sich dies bei Stahl als schwierig erweist.

**ADTIME**

**NOUVELLE ROULEUSE RÉVOLUTIONNAIRE**

*Sur fond d'une transition père-fils synonyme de culture d'innovation revigorée, ce fabricant à part de machines lance à l'EPHJ l'AR20, une nouvelle Rouleuse: révolution au monde du roulage de pignons... +/- 1 micron !*

Comme ses sœurs, la Moulureuse AM20 et la Cercluse AC20, cette nouvelle Rouleuse AR20 assure le show sur le stand C13 à l'EPHJ. Outre sa précision ultra, elle est dotée d'un automate CN programmable et assistée d'un système de règles de mesure. Les positions d'usinage sont configurables à l'écran pour plus de confort lors de la mise en train et l'utilisation.

En outre, elle s'adapte «optimalement» aux besoins variés avec ses différents systèmes de chargement, notamment le manuel classique avec cibles à encoches (Ø 8 et Ø 27) ou en combinaison avec un chargeur de type W20, ainsi qu'un chargement automatique avec bol vibrant. Une version modulable de la machine permet aussi l'alternance entre les deux modes selon les tailles des lots de pièces à produire.

Il fallait oser en 2007 lancer, dans le contexte concurrentiel si encombré des fabricants de machines, une entité capable de viser le «à la carte», de développer, construire et commercialiser des machines spéciales de précision, microtechniques et horlogère.



Presque 20 ans après, AdTime connaît toujours le succès avec ses unités d'usinage compactes (perçage, taraudage, fraisage), ses machines de décors (cerclage, roulage) ou encore de transfert (2, 4, 12 ou 24 positions). Avec aussi ses services de retrofit, développement à la carte et de vente d'équipements (tels que quills de roulage).

Dès le 1<sup>er</sup> avril 2024, le fils Adrien Membrez emboîte le pas à son père Pierre-Alain. Son parcours professionnel dans l'univers de l'industrie pharmaceutique bâloise l'incline naturellement à viser un essor aussi du côté des technologies médicales, un secteur en pleine croissance à l'EPHJ.

**ADTIME.CH**  
**Stand C13**

Joël A. Grandjean



**STAND N77 LEASING DE BIENS D'ÉQUIPEMENT**

Offre exclusive EPHJ -0,20% sur le taux d'intérêt

**BCGE**

**UNIR DES TALENTS, CONSTRUIRE DES CARRIÈRES**

Attirez les meilleurs profils avec Job Watch :

**AGENCE DE RECRUTEMENT**  
Nous trouvons pour vous des candidats qualifiés

**PORTAIL EMPLOI SPÉCIALISÉ**  
Nous publions vos annonces auprès de plus de 50'000 candidats du secteur, inscrits et validés

**STAND N96 14 JUIN: JOURNÉE JOB DATING**

**JOBWATCH.CH**  
VOTRE PARTENAIRE - HORLOGÈRE & MICROTECHNIQUE

**CENDRES+ MÉTAUX GROUP** Les entreprises du Groupe Cendres+ Métaux: des savoir-faire complémentaires pour vous offrir une large palette de prestations de haute qualité.

EPHJ Stand H47

Produits finis et semi-finis

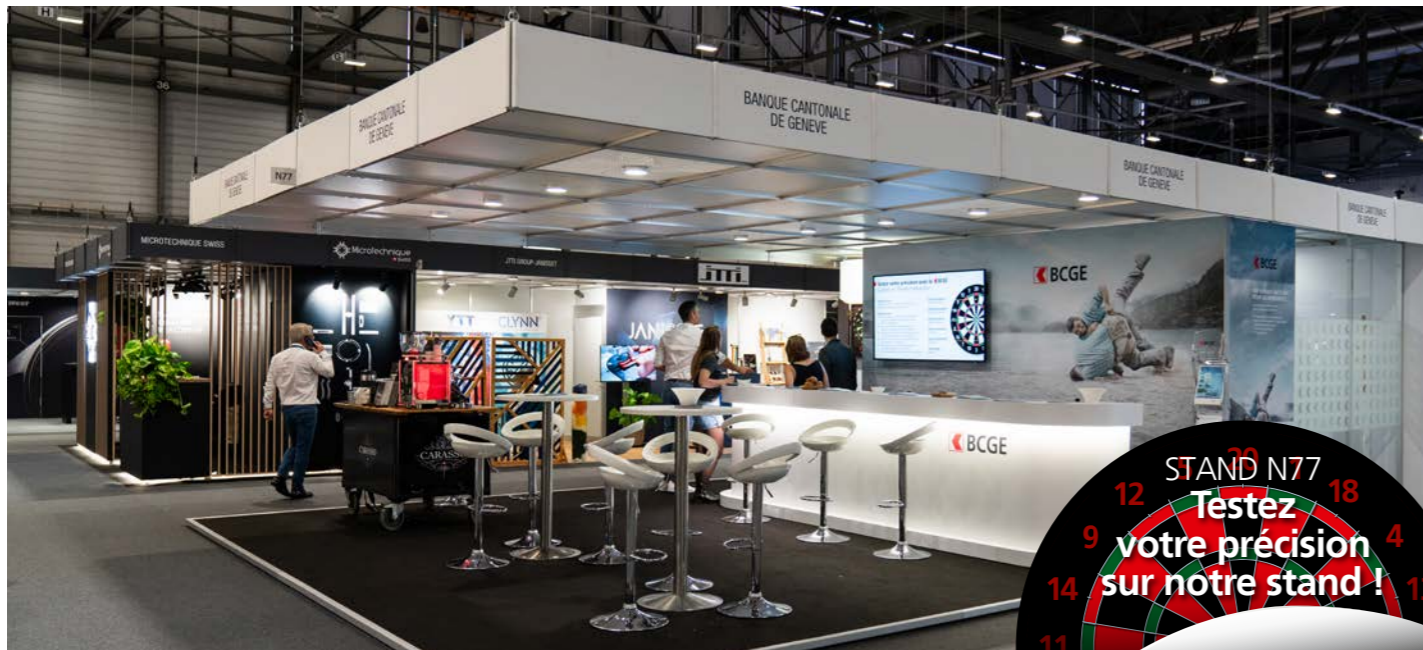
Traitement de surface

Décolletage

Boîtes de montre

Gravure

Bracelets et fermoirs



**PARTENAIRE DU SALON EPHJ**

## LA BCGE VOUS RENCONTRE À EPHJ !

La Banque Cantonale de Genève, sponsor principal du salon EPHJ, est heureuse de vous accueillir sur son stand N77.

Fidèle à sa mission de soutien et de dynamisation de l'économie, partenaire central du commerce genevois, la Banque Cantonale de Genève interagit avec un réseau étoffé d'acteurs-clés de divers domaines d'activité, nationaux et internationaux. À ce titre, la Banque a décidé de soutenir l'industrie de la haute

précision, tout en se positionnant auprès de professionnels du domaine.

Avec un stand dédié au cœur du salon et plusieurs de ses experts métiers actifs sur le marché des PME et des grandes entreprises, la BCGE présente son offre de produits et de services aux visiteurs et exposants. Pour l'occasion, la Banque propose une offre promotionnelle sur le leasing de biens d'équipement, avec un rabais de taux de -0.20% pour toutes les affaires initiées sur cette édition du Salon EPHJ.

### NOS SPÉCIALISTES MÉTIERS À VOTRE DISPOSITION

Des experts en financement, transmission d'entreprises, gestion des devises, planification financière sont également disponibles durant toute la manifestation pour vous renseigner et échanger sur vos projets.

**BCGE.CH**  
**Stand N77**

*\* Le Vreneli est une pièce d'or, souvent offerte en Suisse dans les familles, à l'occasion d'événements spéciaux. Outre sa valeur émotionnelle, il est très apprécié comme valeur de patrimoine et/ou de collection à travers les générations.*



TENTEZ VOTRE CHANCE  
ET GAGNEZ UN VRENELI\*  
CHAQUE JOUR DE 10H À 16H  
SUR LE STAND DE LA BCGE,  
GRÂCE À NOTRE JEU DE  
PRÉCISION !

### DES SOLUTIONS BANCAIRES MADE IN GENEVA

Banque universelle depuis 1816, la BCGE propose aux particuliers, aux entreprises et aux institutions de Genève et de la région des prestations de grande qualité. La BCGE développe les métiers suivants: services bancaires quotidiens, private banking, asset management, fonds de placement, conseil en prévoyance, financements hypothécaires et crédits aux entreprises et collectivités

publiques. Elle exploite une salle des marchés et offre des services d'ingénierie financière, d'évaluation et de transmission d'entreprises, de private equity et de trade finance.

Le groupe BCGE comprend 21 agences à Genève et exerce certains de ses métiers à Zurich, Lausanne, Bâle, Paris, Lyon et Annecy. Il dispose de bureaux de représentation à

Dubaï et Hong Kong. Il occupe actuellement 917 personnes (en équivalent plein temps au 31 décembre 2023). La BCGE est cotée à la bourse suisse, SIX Swiss Exchange (N° de valeur 35 049 471) et est notée AA-/A-1+/Stable par l'agence de notation Standard & Poor's (S&P).

### Vos nouveaux locaux artisanaux à Vernier !

Surfaces Plug & Play  
De 350 à 6'000m<sup>2</sup>, dès 220.-/m<sup>2</sup>  
[metiersvernier.ch](http://metiersvernier.ch)  
Anne-Pascale Marchand  
022 707 46 56 | apm@spgi.ch



Une entreprise sur trois nous fait confiance pourquoi pas vous

# BIOFLEX®

Matériau innovant pour ressorts de barillets



**PUBLI-REPORTAGE – GÉNÉRALE RESSORTS**

## LES AVANTAGES DU BIOFLEX®

Le Bioflex® est un acier austénitique nitruré révolutionnaire qui a conquis l'industrie horlogère grâce à ses performances exceptionnelles.

Le Bioflex® a fait l'objet de plusieurs années d'études et un brevet déposé par Générale Ressorts en raison de son application en tant que ressort de barillet. Cette utilisation permet de réduire la perte d'amplitude entre 0h et 24h, garantissant ainsi une stabilité chronométrique exceptionnelle.

### RÉSISTANCE À LA DÉFORMATION ET DURABILITÉ EXCEPTIONNELLE

Grâce à sa limite élastique plus élevée par rapport au Nivaflex®, le Bioflex® évite la déformation des spires du ressort proches de l'arbre de barillet, ce qui se traduit par un gain significatif en termes de nombre de tours.

Le Bioflex® offre aussi une durabilité exceptionnelle grâce à ses propriétés mécaniques améliorées par un durcissement par précipitation. Par ailleurs, l'un des atouts majeurs du Bioflex® est sa conformité aux normes internationales les plus strictes.

En plus des avantages déjà énoncés, plusieurs fonderies dans le monde sont capables de produire cet alliage, éliminant ainsi le risque de mono-sourcing. Enfin, le Bioflex® présente un prix identique lors du prototypage et de la production en série, offrant une option économiquement avantageuse.

Générale Ressorts est heureux et fier de mettre à votre disposition cet alliage d'exception qui repousse les limites de l'horlogerie moderne.

[GENERALERESSORTS.COM](http://GENERALERESSORTS.COM)  
**Stand H35**

## UNE PREMIÈRE AU SALON

## LE FORUM DE L'INNOVATION

Pour la première fois depuis sa création, le Salon EPHJ organise un Forum de l'Innovation, aujourd'hui à 14h00. Une évolution logique, puisque beaucoup d'entreprises attendent EPHJ pour dévoiler leurs innovations. À cette occasion, Frédéric Dreyer pour InnoSuisse, Olivier Kuffer, Président de la SSC Genève, et Roberto Perez,

responsable innovation du Laboratoire de Technologie Avancée de l'Université de Genève, poseront le contexte et les conditions-cadre qui soutiennent l'innovation en Suisse. Ensuite, les cinq nominés du Grand Prix des Exposants 2024 présenteront leurs remarquables innovations, et un débat pourra s'installer avec l'auditoire.



Frédéric Dreyer



Olivier Kuffer



Roberto Perez



**CHIRON**

Les investisseurs les plus dynamiques profitent des expositions professionnelles pour faire découvrir à leurs collaborateurs les innovations qui vont entrer dans leur atelier.

# MICROMACHINES: L'EXEMPLE DE LA MICRO5

**L'évolution vers les micromachines a été anticipée en Suisse, il y a près de vingt ans. Pionnier de sa version industrielle avec la Micro5, le constructeur Chiron présente sa dernière version sur l'EPHJ. Elle devient plus autonome et finit la totalité de tous les composants horlogers fraisés.**

Les besoins de place, de précision et d'efficacité énergétique du secteur horloger ont favorisé l'émergence des micromachines, d'abord au Japon, puis en Suisse au début des années 2000. La première micromachine industrielle du type Micro5 a été présentée en 2016 par Mecatis, société fondée par Samuel Vuadens. Il est devenu CEO de Chiron Swiss SA après son rachat par le groupe allemand en 2020. Depuis 2017, plus de 150 Micro5 ont été vendues. Il est prévu d'en écoulé une centaine en 2024. L'évolution vers une grande autonomie et la fabrication complète de carrures et composants de mouvements en laiton sans plomb contribuent grandement à ce succès.

**ROBUSTESSE, AUTONOMIE ET MODULARITÉ**  
Avec un centre d'usinage 5 axes dans moins d'un mètre carré, la Micro5 fait sensation et sert de base aux recherches de l'usine modulaire de la HE-ARC. Les retours d'expérience en 2022 ont incité le constructeur à améliorer plusieurs aspects: doublement des couples de pression de serrage sur l'axe C, course de l'axe B portée à 110° et conception de la broche entièrement revue. Équipée d'un changeur de 60 outils avec un temps copeau à copeau de 4.5 secondes et d'un porte-outils à copeau de 4.5 secondes et d'un porte-outils indexable pour les alésages de précision, la Micro5 répond aux plus hauts standards des micromachines.

Grâce à la Feed5, son autonomie a considérablement augmenté. L'intégration d'un robot Yaskawa complète cette autonomie, avec une capacité d'action sur un rayon de 350 mm et une charge utile de 500g. Il permet d'accoler une seconde Micro5 à la première. Ce duo permet de terminer la 6° face des pièces en temps masqué, optimisant ainsi

la production. Chaque machine est équipée d'un bac à copeaux rapidement interchangeable, avec une surface de filtre doublée, et d'un bac à huile sur roulettes intégrant les étapes de décantation.

Sous l'impulsion de Chiron Swiss SA, la Micro5 évolue en une véritable cellule d'usinage. Une telle flexibilité démontre que la base d'une micromachine peut s'adapter aux besoins spécifiques des marchés.

Au-delà de l'horlogerie, ces innovations vont marquer l'ensemble des secteurs de l'usinage en micromécanique. La révolution Micro5 est à redécouvrir à Genève, lors de l'EPHJ 2024.

**CHIRON-GROUP.COM**  
**Stand A81**

**Michel Pech**

# POUR LA PREMIÈRE FOIS À L'EPHJ !

**SOCIÉTÉ SUISSE DE CHRONOMÉTRIE**



**Il y a 100 ans, en 1924 au Palais de l'Athénée à Genève, Léopold Defossez, Directeur de l'École d'horlogerie du Locle, initiait la fondation de la Société Suisse de Chronométrie. Actualités du jubilé en 2024.**

Dans son discours fondateur, celui qui signait régulièrement des articles dans le Journal Suisse d'Horlogerie JSH, aura cette mémorable phrase au sujet de la création de la Société Suisse de Chronométrie: «Elle sera d'autant mieux écoutée que ses avis seront ceux de gens compétents, qui se placent au-dessus des intérêts particuliers pour n'écouter que la voix de l'intérêt général.»

Cet «esprit SSC», Olivier Kuffer, actuel président, a pour mission de le perpétuer auprès de ses 1'400 membres. «Nous pouvons déjà y lire une société discrète, efficace, d'une grande valeur technique, basée sur des liens d'amitié et de respect entre ses membres, un terrain propice à stimuler les idées et l'envie de placer très haut le niveau des exigences techniques», trouve-t-on dans le communiqué du 100°. Et d'y ajouter: «La SSC a pour but de promouvoir l'art et la science de la mesure du temps (...), de soutenir la formation technique (...) et de contribuer à la reconnaissance mondiale de l'horlogerie suisse.»

**S'INSCRIRE À LA JOURNÉE D'ÉTUDE 2024**  
Chaque année, la SSC organise une Journée d'étude (JE). Une année sur trois, cette journée s'étale sur deux jours et devient un Congrès international de chronométrie (CIC). «Les artistes du temps» est le thème de la JE 2024 qui aura lieu le 25 septembre. Se succéderont sur la scène du Portail de la Science, au CERN, des interventions scientifiques prestigieuses



face à quelque 800 participants. Par exemple, celle d'Etienne Klein, physicien, directeur de recherche au CEA, membre de l'Académie des technologies, ou celle de l'historienne du MAH, Estelle Fallet, prix Gaïa. Point fort de l'événement, la remise des Prix du concours de réglage, dernière compétition à célébrer les arts ultimes de la chronométrie mécanique. Une vitrine remplie d'espoir sur les talents de demain !

**DEVENIR MEMBRE, MONTER DANS L'HISTOIRE EN MARCHÉ**  
C'est simple, c'est surtout un acte accessible d'appartenance à tout un secteur: la cotisation annuelle est gratuite pour les étudiants et, pour les particuliers, se monte à CHF 80. En outre, l'adhésion permet de recevoir, plusieurs fois par année, le Bulletin de la SSC et, pour les sociétés qui s'y abonnent spécifiquement, d'accéder à la plus importante base d'articles sur la chronométrie depuis 1932.

**SSC.CH**  
**Stand N82**

**Joël A. Grandjean**

**A**  
**Olivier Kuffer.**

**B**  
*Les premiers statuts de la Société suisse de Chronométrie publiés en janvier 1925 dans le Journal Suisse d'Horlogerie et de Bijouterie.*

**C**  
*Le Palais de l'Athénée en 1924.*

**LES FESTIVITÉS DU CENTIÈME**  
Le jeudi 13 juin 2024, dans ce Palais de l'Athénée qui l'a vue naître sous les auspices de la Société des Arts, une institution elle aussi toujours en activité, une cérémonie officielle sur invitation aura lieu en présence des autorités genevoises. Puis le 24 septembre, le soir avant la Journée d'étude 2024, une soirée de gala marquera, au Bâtiment des Forces Motrices, la commémoration de la fondation.

Comment ne pas se souvenir que, sans les célébrations sur quatre jours du 100° anniversaire de l'École d'Horlogerie de Genève, la réunion fondatrice de la SSC n'aurait certainement jamais eu l'écho escompté ? D'ailleurs, l'École d'horlogerie de Genève, qui vient de fêter son 200e anniversaire, se trouve aussi au salon EPHJ, dans les parages immédiats de la SSC. Des liens naturels et forts, fidèles.





A  
Au Conseil de Fondation (de gauche à droite),  
Philippe Dufour (Président), Marc André Deschoux,  
Dr. Helmut Crott et André Colard.

**HOROPEDIA.ORG**

## PRÉSERVER L'ART ET LE SAVOIR-FAIRE HORLOGER

**Cette plateforme lancée en 2022 obtient rapidement un soutien unanime: ressource complète au service de l'ensemble de l'écosystème horloger, approche innovante, préservation et partage...**

Première encyclopédie vidéo en ligne dédiée à l'horlogerie, Horopedia.org couvre méticuleusement tous les aspects fascinants de l'industrie horlogère en français, anglais et allemand, de l'expertise aux réalisations horlogères elles-mêmes.

Une section répertorie les institutions horlogères, les écoles et les musées en Suisse et dans le monde entier, tandis que la plateforme fournit des définitions détaillées des outils et des

complications, des images 3D des mouvements ainsi que des explications vidéo approfondies de la production des composants, de leur histoire et de leurs fonctions dans une montre.

«Nous comptons naturellement sur les personnes, les entreprises et les institutions pour nous aider à documenter ce savoir-faire horloger fantastique», déclare Marc André Deschoux, fondateur de la plateforme. Grâce aux efforts collectifs d'une communauté passionnée, nous pouvons créer

un guide exhaustif qui transcende le temps et comble le fossé entre tradition et innovation. C'est l'héritage qu'Horopedia.org veut laisser.»

Disponible en français, anglais et allemand, le site compte près de 900 pages de définitions détaillées des termes horlogers et d'anecdotes historiques sur des inventions horlogères significatives. Devenu destination incontournable pour les novices comme les experts, Horopedia a déjà, depuis sa création, publié

plus de 30 films documentaires multilingues sur les musées, les écoles d'horlogerie, les outils et composants horlogers, ainsi que les principes mécaniques qui sous-tendent leur fonctionnement.

**HOROPEDIA.ORG**  
**Stand G30**

Joël A. Grandjean

### RÉCENTES RÉALISATIONS

Au cours de l'année écoulée, la Fondation Horopedia s'est impliquée dans de nombreux événements horlogers locaux et internationaux, notamment l'EPHJ, les Geneva Watch Days (GWD), le GPHG, Watches & Wonders et le Singapore Watch Fair. Lors des GWD 2023, elle a soutenu une

vente aux enchères caritative conduite par Aurel Bacs: 15 objets ou expériences de luxe rares fournis par des marques et des partenaires, marqués par des enchères «féroces», qui ont permis une récolte de CHF 110'000 offerts à l'École d'Horlogerie de Genève pour des étudiants dans le besoin.



**RIMANN**

## ASPIRATEUR À RENTABILITÉ

**Dans l'industrie du luxe, la récupération des copeaux est économique, plus qu'écologique. Lors de l'EPHJ, un aspirateur de métaux précieux démontre une rentabilité hors du commun. À découvrir.**

*Plus le métal est coûteux, plus sa récupération devient intéressante. Avec l'aspirateur Goldvac elle est des plus rentables.*

Spécialiste des centrifugeuses à copeaux depuis 1945, la société Rimann AG est un partenaire incontournable de la gestion des copeaux en général, et des métaux précieux en particulier. Une visite de son stand sur l'EPHJ est édifiante à ce sujet... brillant.

### SOLUTIONS PARTICULIÈRES POUR TRAITEMENTS PARTICULIERS

Rimann développe des solutions globales de traitement de copeaux, allant de la récupération en sortie de bac jusqu'au traitement centralisé par centrifugation de déshuilage et briquetage des copeaux. La société conçoit également de plus petites unités, pouvant être individualisées par machine. «Le traitement des copeaux doit répondre aux exigences de l'industrie 4.0»

indiquait Stefan Eicher, directeur des ventes, lors de notre entretien. «C'est pourquoi nous avons développé des solutions écologiques et économiques, totales ou partielles, avec nos partenaires».

Rimann est ainsi à l'origine d'une méthode de traitement optimale des copeaux en 5 étapes, connectée aux différentes machines pour un suivi conforme aux exigences de l'industrie 4.0. Sur le salon EPHJ, les visiteurs seront particulièrement intéressés par l'aspirateur à liquide et copeaux de métaux précieux Goldvac. Développé par son partenaire français Siebec-Sofraper, l'appareil est disponible en deux tailles et avec deux têtes d'aspiration. Le système de vide comprend une gamme de 90 à 170 litres. Il est utilisé



en particulier dans l'industrie horlogère et de la bijouterie, là où sont traités des métaux précieux. Selon le constructeur, le Goldvac est amortissable en quelques mois. Sur demande, Rimann AG se charge de la séparation des copeaux de métaux précieux. L'expérience montre qu'il est possible de récupérer jusqu'à 3 kilogrammes d'or, dans un bain de 800 litres d'huile de coupe de ce métal. Vu le prix de l'or en constante augmentation, il s'agit d'une activité véritablement lucrative.

«Dans une grande entreprise de l'industrie du luxe, le retour sur investissement a été si

rapide que l'atelier concerné a gagné plus d'argent que ce qu'il a investi en seulement un an», soulignait Stefan Eicher. En plus des solutions de traitement de copeaux, Rimann dispose d'un atelier de fabrication de paniers pour récupérer les très petites pièces dans le secteur du décolletage. Son savoir-faire permet de fabriquer sur mesure des paniers de récupération avec des mailles très fines.

**RIMANN-AG.CH**  
**Stand G74**

Michel Pech

# PLAN DU SALON – HALLE 2

**G 56**



Fournisseur de confiance des maisons d'horlogerie les plus prestigieuses du monde depuis 1998, nous proposons une sélection de diamants de qualité supérieure. 100% naturel - Mélange Blanc - Taille Huit-Huit - Mélange Couleur Fantaisie & Certifié.

c/o FidOlea SA  
Avenue Louis-Casaï 18  
CH-1209 Genève  
T. +41 79 552 80 52  
info@excellentfacets.com  
excellentfacets.com

**N 75**



**SALON EPHJ**

Palexpo SA - CP 112  
CH-1218 Le Grand-Saconnex  
T. +41 22 761 14 16  
contact.ephj@ephj.ch  
ephj.ch

**L 65**



World's finest Melee Diamonds. Round Brilliants, Single Cuts & H&A. Cut: VG-EX; Color: D-G; Quality: IF-VVS. Calibrated in mm sizes. 0.50mm-2.70mm 0.001-0.07ct. We provide the full Journey of each Melee Diamond with Blockchain, from sourcing, manufacturing process up to deliveries to ensure full Traceability. Visit us for more info!

Hoveniersstraat 30,  
Bus 275, Suite 282  
BE-2018 Antwerp  
T. +32 485 304 113  
info@gpndiamond.com  
gpndiamond.com

**B 80**



Découvrez la gamme SwissNano 1 Compacte avec 1.2 m<sup>2</sup> au sol et précise au micron, la SwissNano usine la majorité des pièces d'un mouvement horloger. Répondez aux standards les plus élevés avec efficacité et innovation.

Rue Industrielle 111  
CH-2740 Moutier  
T. +41 32 494 44 44  
communications@tornos.com  
tornos.com

**E 97**



Productivité, flexibilité et sécurité des processus de production sont aujourd'hui cruciaux. Avec sa gamme de produit «Flexible Manufacturing Concept», EROWA apporte toutes les clés pour maximiser vos capacités de production pour renforcer votre compétitivité.

Knutwilerstrasse 3  
CH-6233 Büren  
T. +41 41 935 11 11  
info@erowa.com  
erowa.com

**G 96**



Cabines de sablage, microbillage et grenailage. Machines automatiques, manuelles et robotisées. Abrasifs pour le sablage à récupération.

Route des Marais 5  
CH-1860 Aigle  
T. +41 27 767 35 44  
info@sableuse.ch  
cabines-sablage.ch

**A 71**



Fabricant de centres d'usinage de haute précision, de centres de production multi stations CNC ainsi que de machines de transfert. Le partenaire global spécialisé dans les solutions de production de composants, de mouvements et d'habillage horlogers.

Rue du Moléson 41  
CH-1628 Vuadens  
T. +41 26 351 00 00  
vudadmin@starrag.com  
starrag.com

**B 73**



Precitrème Machines SA, basée à Tramelan dans le Jura bernois, compte aujourd'hui environ 370 collaborateurs et concentre son activité au développement et à la construction de machines transfert CNC, de microcentres d'usinage et de machines de terminaison robotisées.

Grand-Rue 5  
CH-2720 Tramelan  
T. +41 32 486 88 50  
exhibition23@precitrème.com  
precitrème.com

**R 59**



Manufacture de précision spécialisée dans la production d'ébauches et de composants horlogers depuis 2011. INHOTEC offre un service entièrement personnalisé - du prototypage aux grandes séries (+ de 50'000 pièces), de la pièce brute à la pièce décorée - en intégrant une quinzaine de métiers et plus de 200 collaborateurs.

Rue des Billodes 55  
CH-2400 Le Locle  
T. +41 32 931 18 00  
info@inhotec.ch  
www.inhotec.ch  
inhotec.ch

**A 53**



Depuis 1845, la plus ancienne usine d'affinage d'or et d'argent d'Allemagne. Votre partenaire compétent pour les métaux précieux.

Dennigstrasse 16  
DE-75179 Pforzheim  
T. +49 7231 940 0  
info@heimerle-meule.com  
heimerle-meule.com

**A 53**



Votre partenaire pour les machines-outils depuis 1920.

Route des Falaises 110  
CH-2000 Neuchâtel  
T. +41 32 729 11 22  
springmann.com

**Q 73**



Tribologie, revêtements anti-frottement et décoratif. DLC, PVD, PACVD.

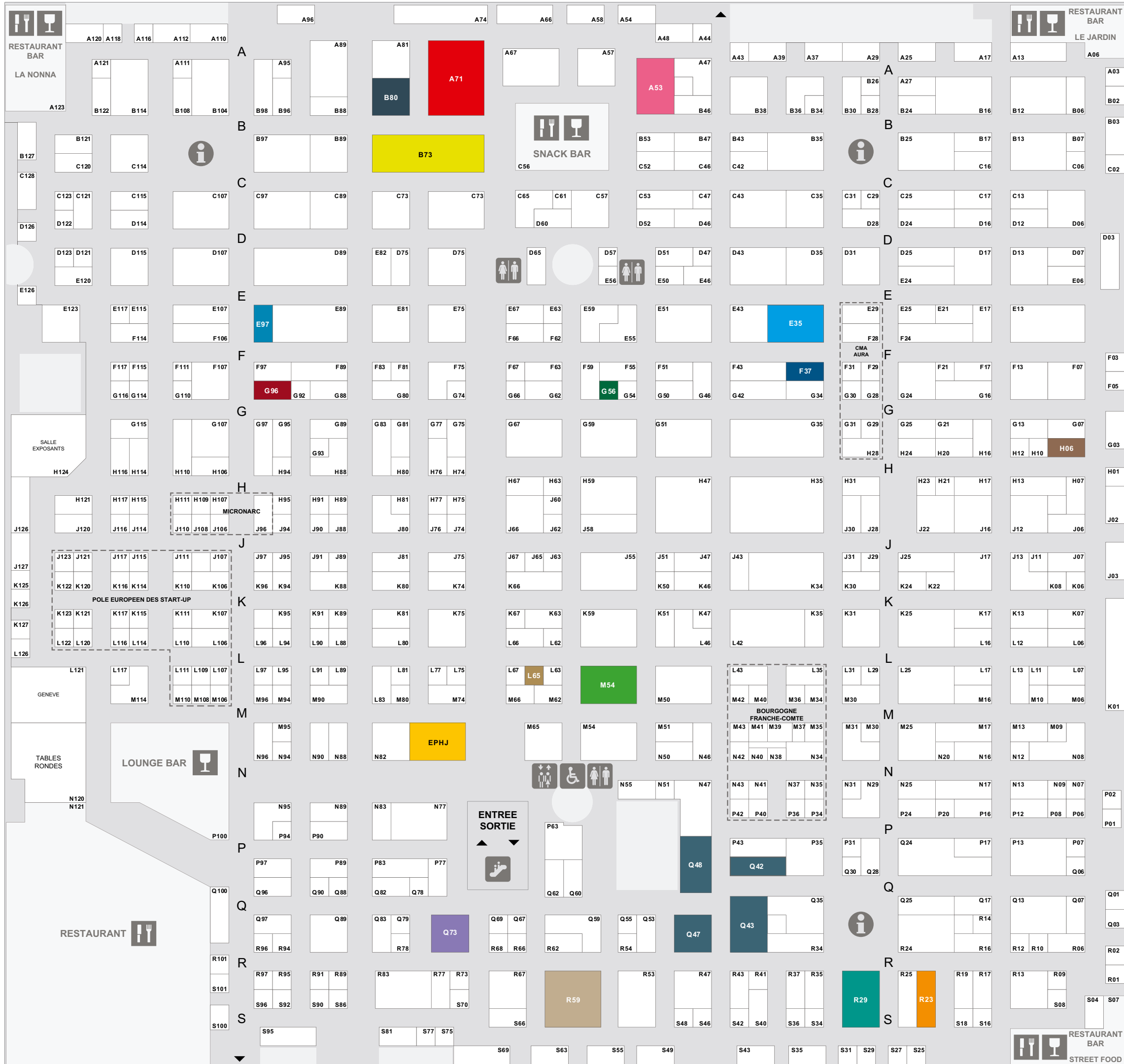
ZI des Vernes  
CH-1852 Roche (VD)  
T. +41 (0)21 968 26 38  
info@ub-ts.com  
ub-ts.com

**Q 73**



Composants d'habillage et boîtes de montres déclinées en matériaux classiques et innovants. De petite à grande série. R&D, matériaux et revêtements.

ZI des Vernes  
CH-1852 Roche (VD)  
T. +41 21 967 21 21  
info@delwesteurope.com  
delwest.ch



**F 37**



By creating virtual twin experiences of the real world with our 3DEXPERIENCE platform, our customers can redefine the creation, production and life-cycle-management processes of their offer and thus make the world more sustainable.

Balz-Zimmermann-Strasse 7  
CH-8302 Kloten  
T. +41 79 827 38 05  
anne.chevrier@3ds.com  
www.3ds.com

**H 06**



Fondée en 1836, Robert Laminage SA est spécialisée dans le laminage de précision de tous métaux. Son savoir-faire et son personnel qualifié lui permettent de vous accompagner dans la transition sans plomb de votre outil de production. Nouveau! 2024: E-shop pour les modèles phare de barquettes.

Rue de la Jaluse 15  
CH-2400 Le Locle  
T. +41 32 933 91 91  
info@robertlaminage.com  
robertlaminage.com

**R 29**



Spécialiste de la fabrication de composants horlogers et microtechniques depuis 40 ans, nous garantissons un savoir-faire de précision et de haute productivité.

Combe-Aubert 3  
CH-2720 Tramelan  
T. +41 32 486 96 11  
info@empsa.ch  
empsa.ch

**E 35**



MPS est spécialisé dans la conception, le développement et la production de roulements à billes, de mobiles et de composants destinés à l'horlogerie. MPS fournit désormais le rotor complet, intégrant roulement et masse oscillante de sa fabrication.

Chemin du Long-Champ 95  
CH-1217 Meyrin  
T. +41 32 344 43 00  
watch@mpsag.com  
mpsag.com

**M 54 & M 54.1**



Société fondée en 1978, spécialisée dans la réalisation de bracelets de montres, de groupes fermoir et de boucles ardillon en acier, acier-or, tout or, titane, céramique et carbone.

Via Brenta 44  
IT-36077 Altavilla Vicentina  
T. +39 0444 34 34 34  
F. +39 0444 34 14 16  
promotion@promotion-group.it  
promotion-group.ch

**R 23**



Étude et réalisation de solutions sur mesure d'emballages de luxe et industriels, de boîtes recouvertes. Ressorts: fabrication de tout type de ressorts, découpe laser, électroérosion. Etampage.

Route des Dragons 9  
CH-1033 Cheseaux-sur-Lausanne  
T. +41 21 642 70 70  
info@polyval.ch  
polyval.ch

**Q 43**



Le Temps Retrouvé, l'infiniment petit. Spécialisée dans le rouage et les composants de mouvements, l'équipe «LTR» excelle dans la technicité, la qualité et la réactivité. Créée en 2013, Le Temps Retrouvé est intégrée à Boninchi SA.

Rue du Bois-du-Lan 5  
CH-1217 Meyrin  
T. +41 22 555 40 40  
info@letempsretrouve.ch  
letempsretrouve.ch

**Q 43**



Au service de sociétés et de manufactures prestigieuses, Boninchi conçoit, fabrique et commercialise des composants pour l'habillement de la montre, l'horlogerie, la bijouterie et l'industrie du luxe. L'entreprise est notamment spécialisée dans la fabrication de couronnes et pousoirs.

Rue du Bois-du-Lan 5  
CH-1217 Meyrin  
T. +41 22 979 05 79  
info@boninchi.ch  
boninchi.ch

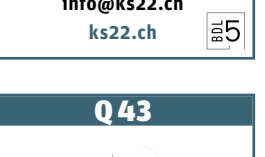
**Q 43**



Depuis 1996, KS22 est un partenaire de confiance pour les composants horlogers. De l'élément le plus simple à la pièce la plus complexe nécessitant un travail en 5 axes simultanés, ses outils de productions lui permettent d'usiner des lopins, barres rondes ou profilées, en simple ou multibarres pour des petites, moyennes et grandes séries.

Rue du Bois-du-Lan 5  
CH-1217 Meyrin  
T. +41 22 719 10 60  
info@ks22.ch  
ks22.ch

**Q 47**



Développement et fabrication de tous produits relevant des domaines du packaging de l'horlogerie-joaillerie, de la parfumerie, de la PLV, des accessoires, des spiritueux, des instruments d'écriture, etc. Technew met en lumière les trésors de ses clients avec une passion sans cesse renouvelée.

Rue du Bois-du-Lan 5  
CH-1217 Meyrin  
T. +41 22 780 10 90  
info@technew.ch  
technew.ch

**Q 42**



Atelier Quadroni est un atelier de serrissage de longue tradition qui a su développer et affirmer sa personnalité dans l'art de marier les métaux nobles, les pierres précieuses et les décors. Elle s'investit totalement dans la qualité en proposant une riche palette de savoir-faire dans le serrissage, la joaillerie et la gravure.

Rue du Verger 16  
CH-2400 Le Locle  
T. +41 32 968 63 24  
info@a-quadroni.ch  
a-quadroni.ch

**Q 48**



Depuis 70 ans, Multicuir cultive le savoir-faire artisanal de la confection de bracelets de montres haut de gamme et articles de maroquinerie. L'entreprise développe un savoir-faire unique pour répondre aux exigences de ses clients.

Rue du Bois-du-Lan 5  
CH-1217 Meyrin  
T. +41 22 780 10 00  
info@multicuir.ch  
multicuir.ch

**Q 47**



Développement et fabrication de tous produits relevant des domaines du packaging de l'horlogerie-joaillerie, de la parfumerie, de la PLV, des accessoires, des spiritueux, des instruments d'écriture, etc. Technew met en lumière les trésors de ses clients avec une passion sans cesse renouvelée.

Rue du Bois-du-Lan 5  
CH-1217 Meyrin  
T. +41 22 780 10 90  
info@technew.ch  
technew.ch



# LISTE DES EXPOSANTS

● Horlogerie-Joaillerie

● Microtechnologies

● Medtech

○ Exposants actifs dans les technologies médicales

○ Membre de la Health Valley



- M31 ○ LA PIERRETTE SA
- H109 LABEL SURFACE
- N50 ○ LABORATOIRE DUBOIS SA
- C53 ○ LAMINERIES MATTHEY, BRANCH OF NOTZ METALL AG
- Q55 LANDERON SWISS MOVEMENT
- B88 ○ LAPMASTER WOLTERS GMBH
- H88 ○ LASEA
- C35 ○ LASER CHEVAL GROUPE LASEA
- J76 ○ LASERTEC
- C16 ○ LAUBSCHER PRAEZISION AG
- H47 ○ LAUENER & CIE SA
- F31 LAVOISIER COMPOSITES
- J07 LCB SARL
- K01 LD ROULAGE SA
- P97 LEATHERTIME SARL
- E13 ○ LECUREUX SA
- F59 LEGOR GROUP SPA
- R16 ○ LEICA MICROSYSTEMS
- B02 ○ LEON JACCARD SA
- B35 LES ARTISANS BOITIERS SA
- F55 LI CALZI TECHNOFRAP SA
- P31 LIC LEATHER
- R91 LIFESTYLE FACTORY
- G114 ○ LIGHT CONVERSION
- J107 ○ LIGHTPULSE LASER PRECISION
- G107 LINDE GAS SCHWEIZ AG
- M50 LM CADRANS SA
- J16 ○ LOUIS BELET - CUTTING TOOLS
- M65 LOUIS LAURENT SAS
- J116 LPKF LASER & ELECTRONICS SE
- L121 ○ LTA - LABORATOIRE DE TECHNOLOGIE AVANCEE
- G51 LTM SA
- Q43 LTR LE TEMPS RETROUVE
- A39 LUIGI DAL TROZZO
- M37 ○ LUXE&TECH
- M**
- F05 M&H DECOLLETAGE
- H28 M20 SWISS
- C02 MACLEF SARL
- H111 MADE IN'ART SA
- N12 MADENESS SOLUTIONS LAB
- H17 ○ MAITRE FRERES SA
- R01 MAJOTIS
- K127 ○ MANPOWER
- N95 MANUFACTURE JEAN ROUSSEAU
- R34 MANUFACTURE LA JOUX-PERRET SA
- K31 MARCEL AUBERT
- L35 ○ MASNADA DIAMANT INDUSTRIE
- E24 MATTHEY DECOLLETAGES SA
- H106 ○ MAXON
- Q06 MCCH SARL
- P13 MCE SWISS - MICROVU - FOX METROLOGY
- K116 ○ MDTESTS SARL
- F66 ○ MECALEX SA
- M36 ○ MECANIC OUTILS
- E56 MECANOR SA
- J94 ○ MECAPLAST SWISS
- J74 ○ MECCAD
- S16 MEC-TECH
- A48 ○ MEG - ULTRASONIC PRECISION CLEANING
- B47 ○ MERARD
- R47 MERCIER SA
- R47 MERCIER SOLUTIONS SA
- B34 ○ MEROZ RESSORTS SA
- R53 MESTEL SA
- F67 ○ METALOR TECHNOLOGIES SA
- B127 METROLOGIC GROUP

- G81 METROLOGY.CH
- J115 ○ METSHAPE GMBH
- C65 ○ MEYRAT SA
- N35 ○ MICRO EROSION
- M108 ○ MICROCITY SA
- D06 ○ MICRO CUT LTD
- F07 ○ MICRODEC SA
- F51 ○ MICRO-FINISH SA
- A116 ○ MICROMECHANICIEN
- J96 ○ MICRONARC
- J109 ○ MICROQUBIC
- L97 ○ MICROSUPPORT
- P77 MICROTECHNIQUE SWISS
- H35 ○ MICROWELD
- J12 MIJANOVIC SA
- L95 ○ MILEXIA
- G35 ○ MIMOTEC
- K01 MISSIMI-BERNEY
- G62 ○ MISTER LASER
- C121 ○ MITUTOYO (SUISSE) SA
- A54 ○ MOGRA SUISSE
- D35 MONNIN SA
- F75 ○ MONTANARI
- S04 MONYCO SA
- O79 MORELLATO BRACELETS
- A111 ○ MOTOREX AG
- E35 ○ MPS WATCH
- A95 ○ MTA ROBOTICS AG
- M110 MTTA - LES METIERS DU TEMPS - TIME ARTS
- Q48 MULTICUIRS SA
- E120 ○ MULTIVAC EXPORT AG
- N31 ○ MW PROGRAMMATION SA
- N**
- L77 ○ NABERTHERM GMBH
- M41 NAJA SAS
- B28 NANO CUT SARL
- E29 NEO-FUGU
- S95 ○ NEW INGENIA SA
- B89 ○ NEWEMAG AG
- H110 ○ NGL CLEANING TECHNOLOGY SA
- S63 ○ NIKLAUS LNI SA
- D121 ○ NORDSON (SCHWEIZ) AG
- C53 ○ NOTZ METALL AG
- H121 ○ NOVATEC SRL
- K106 NOVATIL
- K59 ○ NOVO - CRISTAL SA
- J22 NTE SA
- O**
- G110 OBJECTIS
- R02 ○ OCODE
- R43 OERLIKON BALZERS COATING AG
- R24 ○ OGP AG
- H67 OPAR SARL
- L121 ○ OPI - OFFICE DE PROMOTION DES INDUSTRIES ET DES TECHNOLOGIES
- N25 ○ OPTITool SA
- L107 ○ ORATEK
- S49 ORMA SWISS SA
- P**
- K110 ○ PARTNER IT SA
- B46 PATRIC CONCEPT SA
- J51 ○ PBMC SA
- S96 PELICO
- G62 ○ PENTEQ GMBH
- P63 ○ PERMAPACK AG
- G35 ○ PETITPIERRE
- F03 PF MACHINES SA

- R02 ○ PHASIS SARL
- G31 PHIMECA
- G25 ○ PIBOR ISO SA
- H35 ○ PIERHOR-GASSER
- H77 ○ PIGUET FRERES SA
- S40 ○ PKT PRAZISIONS-KUNSTSTOFF-TEILE GMBH
- D17 ○ PMF METALS SA
- K47 ○ POLINOX SA
- D31 ○ POLIRAPID SWISS SA
- N35 ○ POLIS PRECIS
- R67 POLISSAGE DES FRANCHES MONTAGNES
- C06 ○ POLISSAGES GAUTIER SA
- H35 ○ POLITREMPE SA
- C57 ○ POLYDEC SA
- S25 POLYGRAVIA INNOVATION VISUELLE SA
- N13 ○ POLYSERVICE SA
- J88 ○ POLYTEC GMBH
- R23 ○ POLYVAL
- F83 ○ POSALUX SA
- J58 ○ POSITIVE COATING SA
- C128 ○ PPM - PFORZHEIMER PRAZISIONS MECHANIK GMBH + CO. KG
- A29 ○ PRACARTIS SWISS - FISCHER
- L31 PRECI-CARBURE SA
- L91 ○ PRECIFLEX SA
- H20 PRECIOUS WATCH FACTORY SARL
- N34 PRECISION HORLOGERE
- B88 ○ PRECISION SURFACING SOLUTIONS GMBH & CO.KG
- B73 ○ PRECITRAME MACHINES SA
- J80 ○ PRESI SARL
- Q82 PRINCIPE SRL
- F17 ○ PROALPHA SUISSE SA
- K01 PRODECOR
- K74 ○ PRODUCTEC SA
- K94 PRODUCTIONTOGO
- G54 ○ PROFORM AG
- M54 & M54.1 PROMOTION GROUP
- E67 ○ PROTOFIL
- D24 ○ PUREON AG
- K01 PURTEC SARL
- J55 ○ PX GROUP
- J55 ○ PX PRECIMET
- J55 ○ PX PRECINOX
- J55 ○ PX SERVICES
- J55 ○ PX TOOLS
- Q**
- Q28 ○ QMT
- M09 QPLUS SRL
- B35 QUADRANCE & HABILLAGE
- L43 ○ QUALIGEST
- J109 QUANTUM BRAND PROTECTION SA
- H47 QUELOZ SA
- R**
- K59 ○ R. MONTAVON SA - SAPHIR
- H47 ○ R. SCHLIERHOLZ AG
- D07 RAMSEYER WERKZEUGBAU AG
- R97 RASELLI FRANCO S.P.A.
- J43 RAVENE SA
- S04 RC TRITEC - LUMINOVA AG
- S04 RC TRITEC AG
- J12 RD MANUFACTURE SA
- A67 ○ RECOMATIC SA
- C47 ○ REDATECH SA
- C61 ○ REGO-FIX AG
- B98 REIMMANN AG
- C17 ○ RENE GERBER AG

- H16 ○ RESSORTS INDUSTRIELS SA
- H63 RHODIOR SA
- G74 RIMANN AG
- J126 RITTAL AG
- S35 ○ RM-PRINT GMBH
- H06 ROBERT LAMINAGE SA
- Q97 ROCHET GROUP
- Q59 ROGER TRUAN SA
- K30 ○ ROLAND BAILLY SAS
- R13 RONDA AG
- S31 ROSA CO., SARL
- K01 ROUD'HOR SA
- P07 ROULLART D-COR SARL
- B25 ○ ROXER SA
- K59 ○ RSA LE RUBIS SA
- B43 RSM SA
- L17 ○ RUDOLF BRUGGER SA
- S18 RUEGG SA
- C25 ○ RYF AG MICROSCOPY METROLOGY + SERVICES
- S**
- L66 S.P INDEX - SARL
- Q17 ○ SABATO GROUP
- C123 SADEVTEQ
- Q13 SALIN SRL
- J120 SAQ SWISS ASSOCIATION FOR QUALITY
- L63 ○ SAR RECYCLING SA - RECOVERY OF PRECIOUS METALS
- H114 ○ SARIX SA
- P42 ○ SCALIA
- D115 ○ SCHAUBLIN MACHINES SA
- J114 SCHMALZ GMBH
- A27 SCHMID MACHINES SA
- B26 ○ SCHMIDT TECHNOLOGY GMBH
- C128 SCHROEDER + BAUER WERKZEUGBAU STANZTECHNIK GMBH + CO. KG
- H31 SCHWAB-FELLER AG
- E117 ○ SEB'AUTOMATISME SWISS
- A118 SENSORFACT
- K34 SERCAB GROUP
- K67 SERTI DIAM'S SA
- S95 ○ SEURET SA
- S86 SHIZEN
- N55 SIBRA
- G35 ○ SIGATEC
- P20 ○ SILMACH
- N43 SINTERMAT
- M114 ○ SIRRIS
- Q53 SIS GROUPE
- Q89 ○ SISMA SPA
- G29 SNT THERMOFORMAGE
- N51 ○ SOGATECH - POLITECH
- G95 SOLO SWISS SA
- F107 ○ SOMOS
- F107 ○ SOMTEC GROUPE SOMOS
- M06 SOPRIMA INDUSTRIE
- A53 ○ SPRINGMANN
- K81 ○ SPT ROTH AG
- J120 ○ SQS
- N82 SSC - SOCIETE SUISSE DE CHRONOMETRIE
- Q25 STAIB GERMANY
- F117 STANDA
- S90 STAR SA
- A71 ○ STARRAG VUADENS SA
- D75.1 ○ STAUBLI AG
- D75 ○ STAUBLI AG
- G89 ○ STEIGER GALVANOTECHNIQUE SA
- D31 STEINER PHILIPPE
- B17 STEINER WERKZEUGMASCHINEN AG

- C43 ○ STETTLER SAPPHIRE SA
- Q30 STISS SA
- E13 ○ STOCO SA
- E115 ○ STS INDUSTRIE SA
- H35 ○ STS SAULCY TRAITEMENT DE SURFACE
- L25 STWC
- N38 ○ SUPMICROTECH-ENSM
- M30 ○ SURCOTEC SA
- M30.1 ○ SURCOTEC SA
- C128 ○ SURFUNCTION GMBH
- B97 ○ SUVEMA AG
- E13 SVM MICROMECHANIQUE SA
- D03 SVM
- F43 SWISS DIAMANT SA
- D126 SWISS DRIVES AG
- D57 SWISS MANUFACTURING
- J02 SWISS TECHNOLOGY PRODUCTION SA
- A67 SWISSURFACE.CH SA
- K08 SWIZA SA
- S48 SWORD TELL
- H115 SYCOTEC GMBH & CO. KG
- D114 ○ SYNOVA SA
- P02 ○ SYSTECH-ANALYTICS SA
- M30 ○ SYVACO SARL
- T**
- L42 TARATEC
- D16 ○ TAVADEC SA
- K51 ○ TAVON INJECTION
- M43 TBRP GROUP
- E82 ○ TCI ENGINEERING SA
- K01 TEC ARTS HD
- K01 TEC EBAUCHES
- K01 ○ TEC GROUPSWISS
- G88 TECA-PRINT SA
- Q47 TECHNEW SA
- L07 TECHNIWATCH SA
- N07 TECHNO WATCH PARTNERS
- Q89 TECHNOCAST SARL
- K17 ○ TECHNOCUT SA
- D31 TECHNOFINISH SA
- D31 TECHNOFORMAGE SA
- A03 ○ TECHNOSWISS MACHINES SARL
- N20 TECHNO-SYNTHETIC SA
- E63 ○ WERTH MESSTECHNIK SUISSE GMBH
- H35 ○ TECTRI SA
- K95 ○ TELTEC SYSTEMS AG
- H81 ○ TESTO INDUSTRIAL SERVICES AG
- B96 TGCOLIN SA
- L110 THE SHOWCASE
- J127 THEWATCHES.TV
- A96 THOMMEN-FURLER AG
- N46 ○ THYSSENKRUPP MATERIALS SCHWEIZ AG
- L121 TIMELAB FONDATION
- B108 ○ TIPTON CORP.
- Q96 TMHH
- B80 ○ TORNOS SA
- J111 ○ TOTEMS POSITION SARL
- L29 ○ TRANSVALOR
- D107 ○ TRUMPF SCHWEIZ AG
- C89 ○ TSUGAMI NP SWISS
- M80 ○ TTM TRAITEMENTS THERMIQUES SA
- U**
- Q73 UBTS
- N42 ○ UCH USINAGE DE COMPOSANTS HORLOGERS
- E107 ○ UCM AG

- L121 UFGVV - UNION DES FABRICANTS D'HORLOGERIE
- L121 UIG- UNION INDUSTRIELLE GENEVOISE
- C46 ○ ULTRA DECOLLETAGE SA
- L117 UMIC
- M114 ○ UNAMUR (UNIVERSITE DE NAMUR) - SIAM
- P34 ○ UNDF
- M34 UNDF
- G42 ○ UNIMEC SA
- A43 UNIROCK SA
- L121 ○ UNIVERSITE DE GENEVE - SERVICE RECHERCHE
- C97 URMA AG
- V**
- L46 ○ VARIN-ETAMPAGE SA
- S34 VARINI MARIO SRL
- K07 VARINOR
- B35 VAUCHER MANUFACTURE FLEURIER SA
- Q35 VAUDAUX SA
- L42 VBL INNOVATIONS PVT LIMITED
- J12 VH VISAGISME HORLOGER SA
- K24 VICRO SA
- J25 VIQUODECO SARL
- B07 ○ VNVA SA
- C42 ○ VOESTALPINE HIGH PERFORMANCE METALS SUISSE SA
- A121 VOGEL COMMUNICATIONS GROUP AG
- Q24 VOH SA
- R68 ○ VOUTAT DECOLLETAGES
- B28 ○ VUICHARD MICHEL SA
- K107 ○ VULKAM
- W**
- E06 ○ W. SIEGRIST AG
- E89 ○ WALTER MEIER (SOLUTIONS POUR L'USINAGE) SA
- L116 WATCH CERTIFICATE
- H07 WATCH4GREEN SARL
- G35 ○ WATCHDEC
- K01 WATCH-DECO SARL
- L111 WE ARE TEAM SARL
- C53 ○ WEBER + CALIBRA SA
- A110 ○ WEISS TECHNIK SA
- R25 ○ WERTH MESSTECHNIK SUISSE GMBH
- P43 WERTHANOR
- D89 ○ WILLEMIN-MACODEL SA
- F24 WIRZ DIAMANT SA
- F89 ○ WITECH SA
- E43 ○ WITSCHI ELECTRONIC AG
- E55 WOLF SUISSE
- X**
- A13 XOLUTIONS
- Y**
- G13 ○ YERLY MECANIQUE SA
- G97 YNOVATEC SA
- E55 YOUR WATCH SA
- Z**
- C107 ○ ZEISS
- C107 ○ ZEISS - RUBIS CONTROL
- S69 ○ ZESAR.CH SA
- E75 ZIMMERLI SA
- D03 ZURCHER FRERES SA





Xplanar, navette en suspension.

## TROIS QUESTIONS À PHILIPPE ABT

*Philippe Abt, Business Development Manager CNC de Beckhoff Automation, évoque les nouveautés présentées par son entreprise au Salon EPHJ 2024.*

Ceux-ci viennent compléter la suite logicielle sortie en 2017. Et nous dévoilerons également les nouvelles tuiles XPlanar, qui ont un facteur forme très intéressant, notamment pour le croisement des navettes de 155x155mm sur la même tuile. Cela entraîne une réduction de l'espace nécessaire dans la machine.

**Quelles nouveautés présente Beckhoff à l'EPHJ ?**

**Philippe Abt:** Nous présentons la Vision qui consiste en des caméras, éclairages et objectifs développés et produits par Beckhoff.

**Que proposent ces nouvelles dalles de nouveau, de différent ?**

Elles offrent une précision de l'ordre de quelques microns en positionnement, et elles permettent aux navettes de tourner n'importe où sur la tuile.

**Quel accompagnement offre Beckhoff à ses clients lors de nouveaux projets XPlanar ?**

Nous soutenons nos clients avec une dizaine d'ingénieurs support rien que pour l'ouest de la Suisse. La proximité et le contact local sont la clé de notre succès, ils font partie des gènes de Beckhoff. En outre, nous pouvons toujours compter sur nos plus de 2000 ingénieurs à notre siège en Allemagne. Nous avons la chance d'avoir un accès direct aux responsables produits et au développement.

[BECKHOFF.COM/FR-CH](https://www.beckhoff.com/fr-ch)  
**Stand B104**



## UN LASER EN PREMIÈRE MONDIALE

«CES SOURCES LASER S'INSCRIVENT DANS UNE PERSPECTIVE DURABLE»

**Quel meilleur écrivain que l'EPHJ pour orchestrer le lancement mondial de sa révolutionnaire Laser S 500 (U) ? C'est le choix de ce leader du laser, membre du groupe suisse Georg Fischer.**

À l'événement exceptionnel, programme d'exception: découverte de la machine, démonstrations de micro-usinages en direct, exposition de ses plus belles applications, échanges de haut-vol entre experts en microtechnique.



### LÉGITIMITÉ

GF Machining Solutions débute il y a 70 ans son chemin vers l'usinage des matériaux durs, de formes complexes et miniaturisées, en développant les premières machines d'électroérosion, à Genève et au Tessin. Il y a plus de 15 ans, elle se lance dans une autre technologie, cette fois à base de laser, en particulier les lasers femtoseconde.

## ELCA

## EXPLOITER LES DONNÉES POUR CRÉER UN AVANTAGE CONCURRENTIEL

*Elca a soutenu Tigen Pharma dans la mise en place d'un processus de fabrication basé sur les données. Explication.*

Tigen Pharma, société suisse de biotechnologie en phase clinique, est spécialisée dans le développement de thérapies cellulaires pour guérir le cancer. Convaincue de devoir abandonner la fabrication traditionnelle «make-to-stock» pour construire une nouvelle méthode de livraison «engineer-to-order», elle s'est engagée

dans la construction d'une «plateforme de bio fabrication activée par l'IA» à la pointe de la technologie.

### ÉLABORER PLUS RAPIDEMENT UN PRODUIT DE MEILLEURE QUALITÉ

Cette plateforme permet de mettre à l'échelle les traitements de thérapie cellulaire et génique en numérisant et en rationalisant la collaboration entre les équipes cliniques, de conformité et de fabrication. Tigen Pharma a relevé des défis inévitables lors de la construction de la plateforme,



tant au niveau des données, de l'IT que de la science des données. Elle a ainsi réussi à accélérer les temps de développement, permis un accès facilité aux nouvelles thérapies et obtenu une meilleure maîtrise des processus de fabrication. Bref, elle a couvert tous les aspects d'une compétitivité accrue dans le développement de médicaments.

Tigen Pharma, avec Elca, a remporté le «Digital Economy Award 2023» dans la catégorie «Innovation numérique de l'année». Pour en savoir plus, rejoignez ce matin à 11h30 la conférence ou venez nous voir sur le stand M90.

[ELCA.CH](https://www.elca.ch)  
**Stand M90**

### PARADIGMES EN PLEINE MUTATION

Côté matériaux, l'usinage à partir de moyens conventionnels des céramiques, zircones, saphirs, SiC, SiN, alumina, se traduit en challenges supplémentaires au sein des secteurs de l'horlogerie, du médical, de la microélectronique et des semi-conducteurs. En effet, si ces matériaux sont d'une dureté optimale, ils restent parfois fragiles. Du coup, les machines lasers à impulsions ultra-courtes ouvrent de réelles perspectives.

D'autres défis naissent de la miniaturisation actuelle des composants. Les outils doivent être donc plus petits pour répondre à des niveaux de précision toujours plus élevés: introduction croissante de formes géométriques, non seulement sur

des pièces planes, mais aussi sur des surfaces 3D complexes, à l'exemple de ces carrures dotées de textures continues.

### LA RÉVOLUTION LASER S 500 (U)

Cette nouvelle unité se distingue par une base mécanique permettant d'obtenir une précision extrême et répétable, tant sur des usinages 3 axes que 5 axes. La machine est également agrémentée des composants optiques et photoniques de dernière génération, dans le but de garantir un très haut niveau de productivité.

Ensuite, cette nouvelle solution intègre des sources laser femtoseconde aux multiples avantages. Or, les sources à impulsions ultra-courtes

permettent d'usiner une vaste gamme de matériaux (métalliques ou non) sans affectation thermique de la zone usinée tout en fournissant un niveau de qualité exceptionnelle.

En se substituant notamment aux techniques chimiques ou traditionnelles de micro-usinage et de décoration de pièces, en faisant l'économie d'utilisation d'outils, les solutions laser favorisent une réduction des coûts de maintenance ainsi qu'une haute efficacité énergétique.

La Laser S 500 (U) est évidemment porteuse des dernières innovations digitales: elle intègre une nouvelle interface homme-machine qui améliore l'expérience utilisateur et mise sur

l'intuitif. L'interface ainsi revisitée «se combine parfaitement à l'évolution de notre suite logicielle LaserSuite360 intégrant de nouvelles fonctions de LaserCAM V2 en 5 axes et de nouveaux paramètres pour la gravure et la texturation laser», précise GF Machining Solutions.

[GFMS.COM](https://www.gfms.com)  
**Stand A74**

Joël A. Grandjean

**HMI**

## LES INTERFACES INTUITIVES S'OUVRENT À L'IA

L'évolution vers l'industrie 4.0 passe par la connexion des machines-outils au réseau numérique. Cette transformation digitale a donné naissance à de nouvelles interfaces homme-machine, les HMI. Intégrables aux CNC, leur utilisation est très intuitive. À découvrir sur le salon EPHJ.

### UNE INTERFACE HOMME-MACHINE POUR TOUS

L'interface HMI CATHi développée par Willem Macodel est véritablement innovante. Son utilisation devient rapidement un jeu. Son ergonomie, sa simplicité d'utilisation et sa convivialité mettent la conduite d'une commande numérique à la portée de tous. En libérant l'opérateur des spécificités complexes des CNC, elle ouvre la surveillance des machines-outils à de nombreux profils d'emploi. Pour surveiller en temps réel les données de production, il est possible d'ajuster les paramètres instantanément pour une gestion plus efficace. La gestion des outils coupants devient ludique, grâce au menu dédié. Le magasin de stockage s'affiche clairement, pour créer de nouveaux outils, ou exporter et importer des tables d'outils.

Sécurisée en fonction des responsabilités, cette interface se rapproche de ce que la plupart des applications numériques:

une navigation intuitive et performante. Depuis le tableau de bord, chaque utilisateur peut configurer ses préférences et afficher les manuels d'utilisation de la machine concernée. CATHi peut être intégrée à une commande numérique Fanuc pour offrir une expérience utilisateur du meilleur niveau.

**WILLEM-MACODEL.COM**  
**Stand D89**



**A**  
L'interface HMI CATHi de Willem Macodel préfigure ce que vont devenir les outils de pilotages des machines-outils.

### UNE COMMANDE ORIENTÉE VERS L'IA

Le bureau d'études du constructeur Suisse Bumotec a rajouté une interface homme-machine au centre d'usinage 191neo. Elle est à la fois ergonomique et connectable pour intégrer pleinement la machine dans un réseau de l'industrie 4.0. Développée sur une base PC sous Windows, cette interface permet de passer d'un écran à l'autre d'un simple glissement du doigt. Elle assure le suivi des opérations d'usinage en cours, le paramétrage de la programmation ou le contrôle de la production en temps réel.

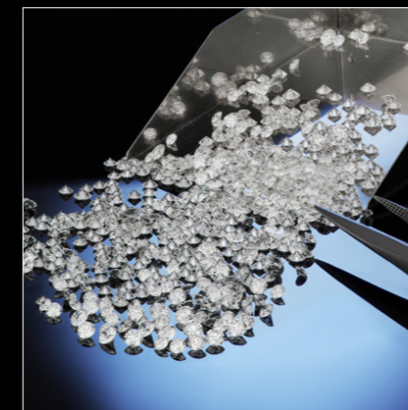
La formation des opérateurs est intuitive et conviviale, réduisant ainsi le niveau de compétences requis. Cette évolution de la gamme l'oriente clairement vers la transformation digitale en cours. Compatible avec les technologies les plus avancées en matière de production ainsi que la gestion du centre d'usinage à distance, elle s'ouvre également au monde de l'intelligence artificielle.

**STARRAG.COM**  
**Stand A71**

**Michel Pech**



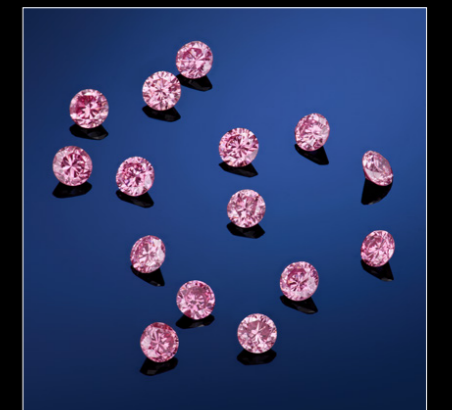
## Bracelet-Montre en Diamants Roses



Mêlé Blanc



Taille Huit-Huit



Mêlé Couleur Fantaisie & Certifié

Diamants 100% naturel

📍 New York

✉ info@excellentfacets.com

📍 Genève

☎ +41 79 552 80 52

**STAND G56**

**MPS WATCH**

## UN PUISSANT CONFIGURATEUR

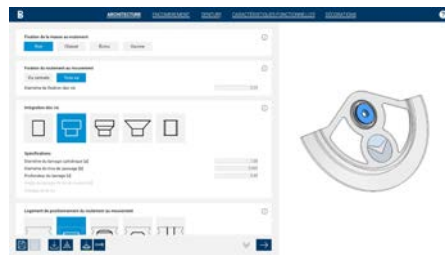
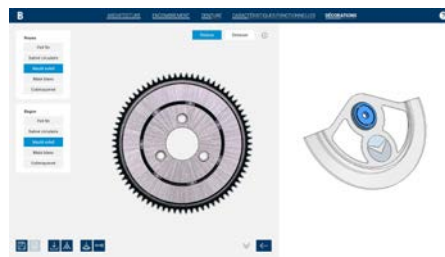
*Un simple click confirmant une commande de roulements à bille à MPS Watch pourrait faire démarrer presque automatiquement une fabrication sur mesure. Une révolution sous forme de super-configurateur.*

En dévoilant au salon EPHJ 2024 son configurateur de roulements à billes inspiré des trois «B» de «Ball Bearing Builder», MPS Watch surprend l'univers de la haute précision horlogère en connectant directement les manufactures horlogères à ses savoir-faire. Le système est évolutif, puisque le système est conçu pour à configurer à terme d'autres types de composants.

### FICHER 3D GÉNÉRÉ AUTOMATIQUEMENT ?

C'est simple, rapide et autonome: les clients de MPS Watch peuvent désormais, du bout de leur souris ou de leur trackpad, interagir sur les géométries, les dimensions et les terminaisons. Au fur et à mesure de l'entrée des données, un algorithme spécifiquement développé vérifie en continu la faisabilité du roulement ainsi que ses caractéristiques de fonctionnement. Évidemment, les aspects «résistance aux chocs» font partie de la savante équation. Si tout est conforme, BCube construit automatiquement le fichier .Step 3D et l'envoie au client qui n'a plus qu'à l'intégrer dans sa construction.

«Une offre reprenant tous les paramètres renseignés peut être demandée directement sur la plateforme», détaille l'instigateur de ce projet, Frédéric Chautems, directeur de MPS Watch. «Il nous a fallu plusieurs années de développement et de programmation pour arriver à un tel aboutissement.» Le gain de temps est indéniable, puisque les travaux de développement exigent toujours de nombreux allers et retours. Du coup, le configurateur permet aux équipes de se concentrer sur l'innovation, la création ainsi que sur les spécialités.



**BCube**  
by mps WATCH

### MPS WATCH STellt EINEN LEISTUNGSSTARKEN KONFIGURATOR VOR

*Ein einfacher Klick zur Bestätigung einer Kugellagerbestellung reicht aus, um fast automatisch eine massgeschneiderte Fertigung anzustossen. Eine Revolution in Gestalt eines Superkonfigurators.*

Es geht einfach, schnell und autonom: Die Kunden von MPS Watch können nun per Mausklick mit Geometrien, Abmessungen und Abschlüssen interagieren. Während der Dateneingabe überprüft ein Algorithmus fortlaufend die Machbarkeit des Lagers und seine Betriebseigenschaften. Natürlich gehören auch die zahlreichen Facetten der Stossfestigkeit zu dem intelligenten Verfahren. Wenn alles stimmt, erstellt BCube automatisch eine .Step-3D-Datei und sendet sie an den Kunden, der sie nur noch in seine eigene Konstruktion integrieren muss.

„Ein Angebot, das alle eingegebenen Parameter enthält, kann direkt auf der Plattform angefordert werden“, erläutert der Urheber des Projekts, Frédéric Chautems, Direktor von MPS Watch. „Wir haben mehrere Jahre Entwicklungszeit benötigt, um zu einem solchen Ergebnis zu kommen.“

### DANS L'ACTUALITÉ

Hormis la récente acquisition de Monnier S.A. et Procolor LCTI Sàrl à La Chaux-de-Fonds, l'actualité MPS 2024 sera marquée par le départ à la retraite de la CEO Nicola Thibaudeau à la fin de l'année. Après plus de 20 ans passés comme administratrice de MPS Micro Precision Systems AG, elle passera le témoin en douceur à Gilles Robert, nommé le 15 mai 2024. Celui-ci prendra ses fonctions début 2025, au terme d'une période de transition.

[MPSAG.COM](http://MPSAG.COM)

Stand E35

Joël A. Grandjean

### MPS DEPUIS 1936

Créé à Bienne en 1936, la société RMB (Roulements Miniatures Bienne) vivra une histoire intimement liée à l'horlogerie, puisqu'elle invente en 1948, pour la marque Eterna, le premier roulement horloger à quatre points de contact au monde, un système qui sera offert à la célèbre Eterna-Matic. Elle sera aussi liée à la Nasa car, après avoir construit son site de production à Bonfol en 1967, RMB participera à la mission Apollo en fournissant au programme spatial américain des roulements à bille intégrés aux équipements de survie utilisés par les premiers astronautes à marcher sur la Lune. Devenu Myonic, RMB sera reprise par le groupe Faulhaber qui fonde en 2003 MPS Micro Precision System, une société anonyme perpétuant les activités «microsystèmes». Au même moment, l'ingénieure Nicola Thibaudeau, administratrice, est nommée CEO et engage un an plus tard Frédéric Chautems, l'actuel directeur du pôle horloger du groupe.

NEW



**UNLEADED BRASS AND RECYCLED MATERIALS**



Pb FREE

STAND H 06

18  
36  
R

**ROBERT**  
LAMINAGE