

QUOTIDIEN DU SALON

VENDREDI 14 JUIN 2024

Retrouvez toutes les infos du salon sur le site internet ephj.ch | [X](#) #EPHJ24 | [in](#)

CHALLENGE WATCH MEDTECH



Juliette Lemaignan et Benoît Dubuis,
Fondation Inartis.

DONNER UNE CHANCE AUX IDÉES TRANSECTORIELLES

Si l'innovation incrémentale est relativement accessible aux entreprises qui se sont aujourd'hui outillées pour comprendre et relever les défis de demain, l'innovation de rupture nécessite pour sa part une vue externe qu'il est difficile de développer en interne. Le Challenge Watch Medtech, co-fondé par le salon EPHJ et la Fondation Inartis, joue ce rôle d'interface entre des secteurs à la fois proches et différents: l'horlogerie et la medtech.

Le principal objectif du Challenge Watch Medtech est d'accompagner les exposants du salon dans leur diversification afin de leur ouvrir de nouvelles perspectives de développement. Ainsi, chaque année depuis 2018, 3 à 5 projets de diversifications sont conçus et testés par la Fondation Inartis en collaboration avec vous, exposants du salon. Une occasion exceptionnelle de se faire challenger, de se décharger (un peu) l'esprit et de, peut-être, ouvrir de nouveaux champs commerciaux pour votre entreprise.

ESPACE TABLES RONDES N 120

10h00 Point de situation sur le marché de l'emploi

Suite en page 2
Zusammenfassung auf Seite 2



ÉDITO

MERCI !

Le Salon EPHJ va fermer ses portes sur une édition qui s'inscrit naturellement, et avec succès, dans le prolongement des précédentes. Alors que les marchés semblent entrer dans une phase plus exigeante, le nombre de visiteurs atteint des niveaux similaires ou supérieurs à 2023 avec, notamment, une présence remarquable des internationaux. Les premiers témoignages recueillis auprès des exposants confortent ces chiffres. Ce succès est d'abord celui des exposants ! Grâce à leur incroyable savoir-faire, leurs innovations et leurs qualités humaines, ils sont ceux qui permettent de faire la différence. Le monde vient à EPHJ pour les rencontrer ! Et il reviendra l'année prochaine ! En attendant, toute l'équipe EPHJ vous souhaite une belle fin de Salon !



Swiss Precision
in HR &
Collaboration
Software

peopleweek.com
+ 41 58 513 96 50
hr.solutions@peopleweek.com



THE
MAKING
OF
AUTO-
MATION



Live & 3D

Venez nous rendre
visite au stand E89
et réalisez en direct
votre 3D-Checker.



WALTER MEIER
solutions that fit



Precitec

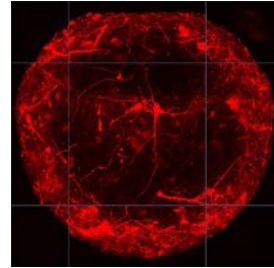
QUATRE IDÉES EN TRAIN DE SE FAIRE CHALLENGER

Pour l'année 2024, ce sont quatre idées qui sont en train d'être passées à la moulINETTE des experts de la Fondation Inartis en vue d'identifier, d'ici à la fin de l'année, un lauréat.

Precitec a développé un EyeTracker, une solution de suivi oculaire pour la chirurgie oculaire assistée au laser permettant de tenir compte des mouvements involontaires et incontrôlables de l'œil du patient. Le but du nouveau développement serait d'utiliser cette technologie en IRM fonctionnelle afin de corriger l'effet du mouvement du diaphragme dû notamment à la respiration. En effet, une des contraintes majeures de l'IRM est que le corps à imager doit être parfaitement statique. Si cette condition n'est pas respectée, des artefacts peuvent apparaître dans les images.

Pour **Werth**, il s'agit de permettre la caractérisation tridimensionnelle de systèmes cellulaires, notamment les organoïdes, grâce à

CHALLENGE WATCH MEDTECH – SUITE



Werth

ses systèmes de tomographie à rayons X assistés par ordinateur. Le système est non invasif, non destructif, et permettrait notamment le suivi de la croissance des organoïdes. Il est en train d'être testé par des chercheurs de l'HEPIA, dans le cadre de Campus Biotech à Genève.

GrindoSonic est un leader des essais non destructifs basés sur la technique d'excitation par impulsions (IET). L'excitation par impulsion est une technique de contrôle non destructif (CND) utilisée pour mesurer le module d'élasticité, le coefficient d'amortissement et d'autres propriétés mécaniques des matériaux. La technique consiste à frapper un échantillon avec un petit marteau et à mesurer les vibrations qui en résultent à l'aide d'un transducteur. Le système pourrait fonctionner sans incidence directe (impact sur la peau). Un tel système pourrait être utilisé pour la qualification des fractures osseuses, notamment celles dites de bois vert.



GrindoSonic

Enfin **Permapack**, leader mondial des colles et scellements, s'intéressera à l'utilisabilité de ses colles hydrosolubles, pour rapprocher les lèvres d'une plaie afin d'aider un médecin à faire des points de suture ou pour tenir une plaie en place. Les colles hydrosolubles sont adaptées à la protection des surfaces et durcissent en quelques secondes. Après avoir été chauffée dans l'eau chaude, la colle se dissout complètement ou peut être retirée facilement.



Permapack

Quatre projets, quatre idées pour une multitude de pistes ouvertes qui, espérons-le, donneront du fruit et du ressort à l'industrie de la sous-traitance, fidèle du Salon EPHJ.

INARTIS.CH
Stand L106

Juliette Lemaigen

POUR EN SAVOIR PLUS ET DÉPOSER VOS IDÉES

inartis.ch/Challenge/Challenges/watchmedtech

CHALLENGE WATCH MEDTECH

Während inkrementelle Innovation relativ leicht zugänglich für Unternehmen ist, die sich auf die Herausforderungen von morgen vorbereitet haben, erfordert disruptive Innovation einen Blickwinkel von aussen, den man intern nur schwer entwickeln kann. Die Challenge Watch Medtech, die von der EPHJ Fachmesse und der Inartis Stiftung gemeinsam ins Leben gerufen wurde, fungiert als Schnittstelle für zwei zugleich verwandte als auch unterschiedliche Branchen: Uhrmacherei und Medizintechnik.

Das Hauptziel der Challenge Watch Medtech besteht darin, die Aussteller der Messe bei ihrer Diversifikation zu begleiten, um ihnen neue Entwicklungsperspektiven zu eröffnen. So werden jedes Jahr drei bis fünf solcher Projekte von der Inartis Stiftung gemeinsam mit Ihnen, den Ausstellern, entworfen und getestet.

Für das Jahr 2024 nehmen die Fachleute der Inartis Stiftung derzeit vier Ideen unter die Lupe, um einen Preisträger zu ermitteln.

Precitec hat EyeTracker entwickelt, eine Lösung für die lasergestützte Augen Chirurgie, welche die unwillkürlichen und unkontrollierbaren Augenbewegungen

des Patienten berücksichtigt. **Werth** will die dreidimensionale Charakterisierung von Zellsystemen, insbesondere Organoiden, mittels computergestützter Röntgentomographiesysteme ermöglichen. **GrindoSonic** ist führend im Bereich zerstörungsfreier Prüfverfahren, die auf der Impulsanregungstechnik (IE) basieren, einer Prüftechnik zur Messung des Elastizitätsmoduls, des Dämpfungskoeffizienten und anderer mechanischer Eigenschaften von Materialien. **Permapack** untersucht, inwiefern seine wasserlöslichen Klebstoffe eingesetzt werden können, um Wundränder zu schliessen und den Arzt beim Zunähen zu unterstützen.



JOB DATING DAY

UN DÉBAT INTÉRESSANT POUR FAIRE LE POINT SUR LE MARCHÉ DE L'EMPLOI ET LA FORMATION

La 3^e édition du Job Dating Day aura lieu ce vendredi. Grâce à notre partenariat avec Job Watch, il permet de mettre en présence les entreprises du Salon qui recrutent et les candidats intéressés.

Les candidats sont d'abord reçus sur le stand de Job Watch pour mettre en cohérence leur profil et le poste ouvert afin de bien les orienter au terme d'interviews individuelles. Rappelons que l'an dernier, le Job Dating Day avait permis à quelque 500 candidats de postuler aux 200 postes proposés alors sur

place par les différentes branches professionnelles représentées.

Même s'il semble que les 18 mois d'intenses recrutements soient derrière nous, alors que le bureau de recrutement dédié au secteur horloger indique avoir enregistré, en un an, une baisse de près de 50% des offres d'emplois postées sur son site, 180 postes restent à pourvoir auprès des entreprises présentes à EPHJ. Rappelons aussi qu'en 2023, les effectifs de la branche horlogerie-joaillerie avaient augmenté de plus de 4'400 collaborateurs, pour totaliser 65'200 emplois, soit un record absolu depuis les années 70.

La pression sur les salaires semble aussi évoluer. En pleine crise du recrutement, les rémunérations mensuelles avaient pu dépasser CHF 5'000 pour des opérateurs non qualifiés disposant de plusieurs années d'expérience et même aller jusqu'à CHF 8'000, voire 9'000, pour des programmeurs de machines parfaitement autonomes. Il est probable que l'on a atteint un pic l'an dernier et que les rémunérations pourraient se tasser de 15 à 20% par rapport à cette période.

À 10h00, une intéressante Table ronde fera justement

le point sur tous ces sujets, sur le marché de l'emploi et la formation dans les métiers du salon avec des statistiques précises et l'expertise de Benoît Fontaine, CEO Job Watch, Olivier Cujean, directeur à l'École d'horlogerie Genève, Alexandra Wenger, responsable du service Formation Professionnelle à la CP (Convention patronale de l'industrie horlogère suisse) et Philippe Cordonier, responsable Swissmem Suisse romande.

JOBWATCH.CH
Stand N96

Offre exclusive EPHJ
-0,20% sur le taux d'intérêt

STAND N77
LEASING
DE BIENS
D'ÉQUIPEMENT

BCGE

VOTRE AGENCE
DE RECRUTEMENT
SPÉCIALISÉE

JOB WATCH, D'AVANTAGE QU'UN PORTAIL EMPLOI

Notre équipe est experte dans l'identification et l'acquisition des talents les plus qualifiés afin de répondre parfaitement à vos besoins.

STAND N96 14 JUIN: JOURNÉE JOB DATING

JOBWATCH.CH
VOTRE PARTENAIRE - HORLOGERIE & MICROTECHNIQUE

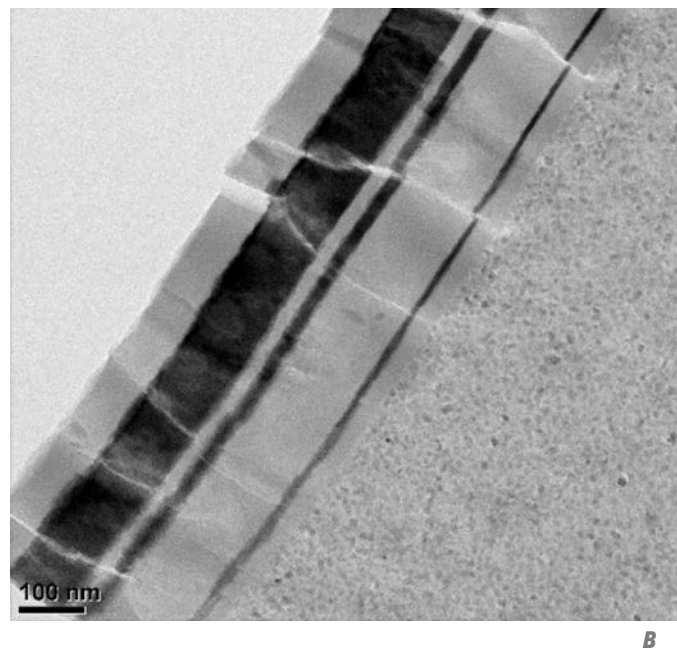
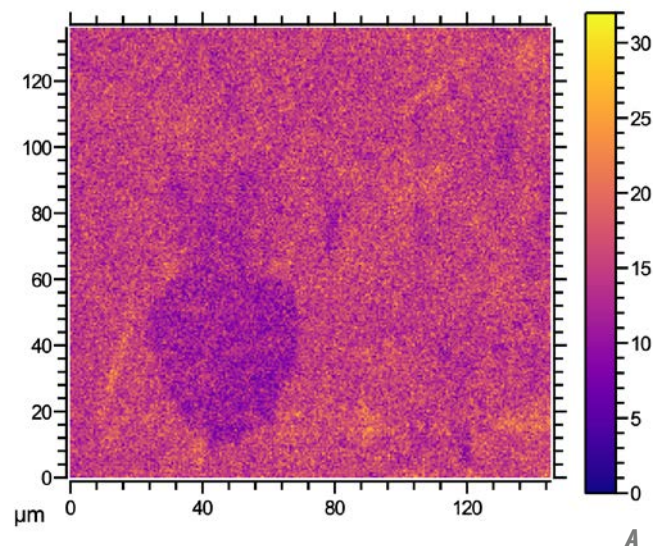
PIM SPORTSGUIDE

Éditeur du Quotidien du Salon EPHJ

À votre service pour tous travaux d'édition et de graphisme

PIM Sportsguide SA | Avenue de Choiseul 23 | CH-1290 Versoix | T +41 22 774 32 21 | info@pim-sa.ch

Une entreprise
sur trois nous fait
confiance pourquoi
pas vous



EUROFINS MATERIALS SCIENCE

LES ENJEUX DES ANALYSES POUSSÉES

Autant pour le service Qualité que pour la R&D, ou encore afin de légitimer l'innovation, l'analyse des matériaux est une étape de plus en plus incontournable. Cette expertise se trouve chez Eurofins Materials Science.

Répérages ! Au stand H91, une surprise attend le visiteur qui peut «gagner» des analyses sur une thématique de son choix. Il peut ainsi en appréhender les multiples enjeux et comprendre l'expertise particulière des scientifiques qui s'y dédient.

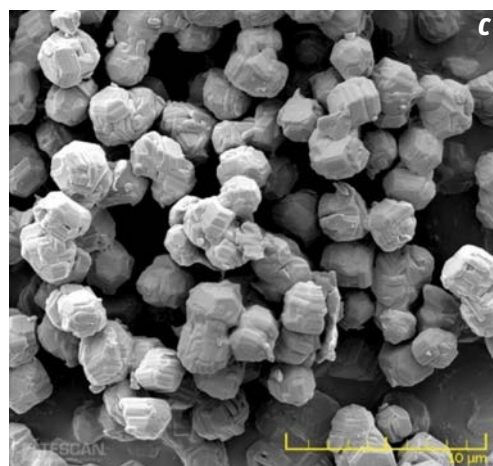
ANALYSES SUIVIES D'EFFETS CONCRETS

Une coloration de surface, un défaut dans un revêtement ou une carence d'adhésion peuvent-ils être dus à une contamination ou une corrosion ? Ces questions, légitimes, se posent aux garants de la qualité. Elles permettent de mettre en place, une fois l'origine détectée, les actions correctives, de contrôler l'absence de certains éléments dans les matières premières entrantes ou de valider l'efficacité d'un nettoyage. Selon le secteur d'activité, les matériaux et la nature des objectifs, il faut pouvoir sonder la pureté d'un matériau.

A Le bon fonctionnement d'un mouvement horloger dépend, entre autres, de sa lubrification. Mais l'huile peut s'étaler sur des pièces voisines, les contaminer et générer une perte de lubrifiant sur la zone d'intérêt. C'est la raison pour laquelle l'épilame, qui forme une couche extrêmement mince et invisible servant de barrière à cet étalement, est déposé sur certaines pièces horlogères.

B Les revêtements anti-reflet diminuent la réflexion de la lumière et donc augmentent la part de lumière transmise; ils peuvent être utilisés sur des verres optiques, mais également en horlogerie. La visualisation par microscopie électronique en transmission de l'empilement des couches très fines qui composent ces revêtements est très utile pour comparer les différents revêtements et avoir une idée de leur tenue dans le temps.

C La contamination particulière est une thématique récurrente. Les particules peuvent être visualisées et identifiées chimiquement par microscopie électronique à balayage. Le carbure de silicium, utilisé pour le polissage, peut faire partie des contaminations détectées sur certains composants.



Du côté de la R&D et de l'Innovation, ces analyses indiquent comment optimiser un nouveau procédé ou améliorer les propriétés fonctionnelles d'un matériau ou d'une pièce. L'œil nu – parfois même le microscope optique – ne suffit pas. Il faut pouvoir «descendre» vers des échelles bien plus fines et sonder la matière jusque dans sa structure. Cela nécessite non seulement des équipements onéreux, mais aussi des ressources dédiées qui s'ajoutent à une compréhension globale des techniques analytiques existantes.

LE SENS DU SERVICE

Ces défis sont ce que proposent au quotidien les équipes d'Eurofins Materials Science: un service d'analyse réactif, une approche consultative et multidisciplinaire sur les techniques à utiliser et, fort appréciable, un accompagnement personnalisé.

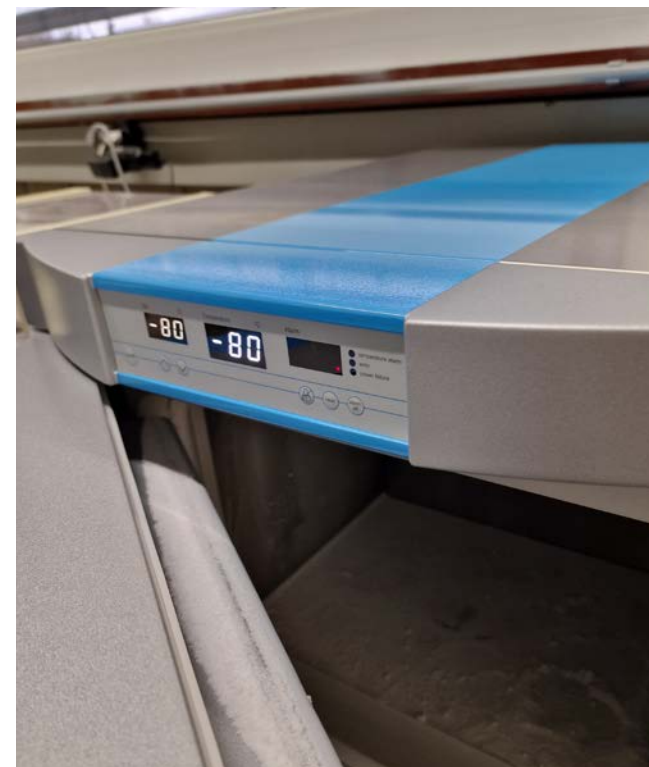
EAG.COM
Stand H91

Joël A. Grandjean

PUBLI-REPORTAGE – **POLITREMPE**

LA CRYOGÉNISATION AJOUTÉE AUX TRAITEMENTS THERMIQUES

PoliTrempe
Atelier de terminaison SA



Spécialisée dans la terminaison de microcomposants, plus spécifiquement dans le domaine de l'horlogerie haut de gamme, PoliTrempe franchit une nouvelle étape dans ses procédés de traitement thermique en ajoutant la cryogénisation. Une technique qui permet de travailler plus efficacement des métaux devenus plus durs.

Selon la dureté mesurée en laboratoire, les petites pièces horlogères en inox ou en acier, ou tous types de microcomposants, peuvent désormais subir une cryogénisation à -85°C dans un congélateur spécialement conçu à cet effet. Et ce durant 12 heures au minimum pour obtenir une dureté structurale plus élevée. «C'est une valeur ajoutée technologique importante car, en obtenant ainsi grâce à la cryogénisation une matière plus dure, elle devient plus facile à travailler avec une très haute précision», explique Tiziana Farine, CEO de PoliTrempe.

En intégrant cette étape dans le cadre des traitements thermiques plutôt que de sous-traiter cette opération, c'est aussi une meilleure verticalisation du processus et un gain de temps non négligeable pour optimiser la production et satisfaire les clients. Les matières ainsi traitées des pièces d'usure horlogères sont nombreuses: aciers d'horlogerie, aciers d'horlogerie inoxydables, aciers inoxydables austénitiques, aciers inoxydables martensitiques, alliages cuivreux ou titane.

POLITREMPE.CH
Stand H35

TECHNIWATCH

PRENDRE LA POUSSIÈRE EN «FLAGRANT DÉLIT»

Ennemies des établis, des surfaces, des garde-temps, les micropoussières sont partout. Les détecter à l'œil nu, ça vous éreinte la vue, et ce n'est pas garanti ! Pratique, le nouveau détecteur G423000, change la donne !

Éradiquer toute poussière, même la plus fine, fait partie des fondamentaux des arts horlogers et joailliers: encore faut-il être capable d'en détecter la plus fine particule. Fastidieux, souvent inefficaces et particulièrement éprouvants pour les yeux, les contrôles visuels pratiqués par exemple avant l'assemblage ou durant les contrôles d'emboîtement sont aujourd'hui dépassés.

Inventé et fabriqué par la PME du Locle, ce nouveau «swiss precision tool» se fond dans n'importe quel environnement. Utile, esthétique et maniable, sa légèreté est une incitation à ne plus vouloir se passer de sa lumière LED UV à intensité variable: un faisceau «arrose» la pièce à contrôler, et la moindre micropoussière est prise «en flagrant délit». Celle qui traîne encore sur une lunette, un cadran, une carrure. Celle aussi qui, si elle n'est pas éliminée, peut altérer l'étanchéité d'une montre.

Un filtre en verre de protection UV, orientable, préserve la santé oculaire de l'utilisateur, lui permettant au passage de procéder à des vérifications de présence des traitements



type «Eposit» sur les vis ou de présence des huiles photoluminescentes sur les mouvements...

TECHNIWATCH.CH
Stand L07

Joël A. Grandjean





L'INTELLIGENCE ARTIFICIELLE SERT LA QUALITÉ

Signe visible d'une nouvelle révolution industrielle, l'intelligence artificielle dévoile de nouveaux atouts sur EPHJ. La start-up française AnotherBrain propose une solution de contrôle-qualité visuel en HBJO, basée sur l'IA et accessible à tous.

Après avoir levé 5 millions d'Euros en 2023 pour renforcer sa position en contrôle-qualité visuel via l'intelligence artificielle, l'exposant AnotherBrain annonçait début mars la nomination de Anne-Sophie Madoire-Rouzaud au poste de Chief Operating Officer de la société. Elle a également la charge de Blue Phosphor®, solution annoncée en avril 2024. «Contribuer à réduire les déchets grâce à une production de qualité et supprimer la pénibilité au travail sont nos objectifs», disait-elle à la suite de cette annonce.

L'OPÉRATEUR AUGMENTÉ GRÂCE À L'IA

Depuis 2017, les chercheurs d'AnotherBrain s'inspirent du fonctionnement du cerveau et de l'intelligence collective des insectes sociaux pour reproduire l'équivalent d'un bout de cortex sur une puce électronique. La particularité de cette IA de 3^e génération vient de sa puissance. Elle est frugale en données et en énergie, capable d'apprendre sans supervision, en temps réel, et peut expliquer ses décisions. En parallèle, AnotherBrain a développé une solution de contrôle-qualité baptisée Blue Phosphor®. Structurée autour des applications Vision et Pilot, cette technologie permet de configurer des solutions sur-mesure à partir de pièces validées par l'utilisateur, après contrôle optique.

Avec l'application Vision, il suffit à l'opérateur de capturer des images, puis de les classer en

L'application Pilot de la solution Blue Phosphor® permet de superviser la qualité de production, entraîner de nouveaux modèles et gérer les seuils de tolérance.

fonction de leur conformité pour créer une base de données référentes. L'application Pilot, à destination du responsable qualité, permet de superviser ensuite les pièces provenant de la production, que celle-ci soit faite en interne ou externalisée. Elle assure la gestion des données et l'entraînement des modèles pour optimiser la détection visuelle des défauts. Ceux-ci sont ensuite identifiés et localisés grâce à une carte de chaleur.

La location d'une licence annuelle à partir de 15'000 € constitue une opportunité de réduction des rebuts, pour toutes les sociétés, petites ou grandes. Pour «une intelligence humaine augmentée de l'intelligence artificielle», l'IA d'AnotherBrain se positionne clairement au service de la production, à la portée de toutes les entreprises. «À l'image des cobots en robotique, notre IA participe de l'émergence d'une nouvelle génération d'opérateurs qualité, augmentés par notre solution et soulagés des tâches pénibles et répétitives», conclut Anne-Sophie Madoire-Rouzaud.

ANOTHERBRAIN.AI
Stand L120

Michel Pech

ACIER YAG 250RL DIN 1.6358, HAUTE LIMITE ÉLASTIQUE ET EXCELLENTE FORMABILITÉ

Robert Laminage SA, fondée en 1836, offre une vaste gamme de produits de haute qualité, que ce soit en rouleaux, en bandes redressées, en rondelles découpées ou en barquettes, avec un portefeuille comprenant plus de 70 alliages différents.

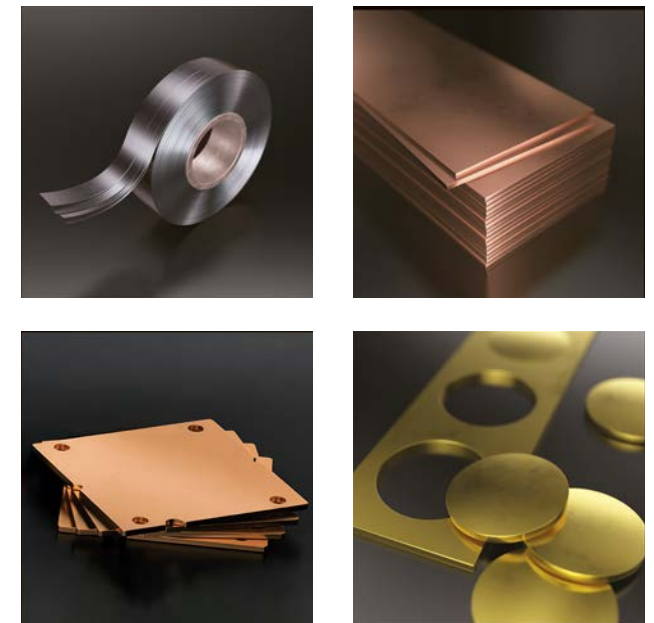
Disponible depuis cette année, l'alliage YAG 250RL a été développé spécifiquement pour les besoins de l'industrie horlogère nécessitant un faible taux de Ni3Ti. Très résistant et d'excellente formabilité, cet alliage offre une haute limite élastique, permettant

notamment la réalisation de pièces ressorts en tous genres. Il vient en alternative au Rodur, Durnico® ou au Durimphy® d'Aperam.

YAG 250RL possède des propriétés mécaniques élevées grâce à un durcissement par précipitation par traitement thermique à température modérée (qui peut être effectuée après le formage). Le traitement de durcissement n'entraîne d'ailleurs aucun changement dimensionnel et, après soudage, il permet une réduction significative des différences de propriétés entre zones soudées et non soudées, éliminant ainsi les points faibles.

PRINCIPALES APPLICATIONS

- Ressorts pour moteurs d'horloge et mouvements de montres
- Ressorts de forme pour montres à quartz
- Ressorts pour applications diverses



Aucune fragilisation à basse température, excellente résistance à la fatigue, stabilité structurelle après vieillissement, faible coefficient thermoélastique et excellente soudabilité, tels sont les avantages offerts par YAG250RL.

ROBERTLAMINAGE.COM
Stand H06

FAULHABER

UNE NOUVELLE FAMILLE DE MINI ACTIONNEURS LINÉAIRES POUR UNE ADAPTATION OPTIMALE



Avec sa nouvelle famille d'actionneurs linéaires, Faulhaber propose une solution clés en main pour de nombreux secteurs de la mécanique de précision.

La fabrique suisse Faulhaber développe depuis son origine des micromoteurs électriques de conception robuste pour répondre aux besoins de mouvements en mécanique de précision. Avec la toute nouvelle famille d'actionneurs linéaires L, ses ingénieurs proposent une solution clé en main unique pour une très large gamme d'applications.

Les versions plus petites O6L/O8L/10L sont très bien adaptées aux applications médicales, d'automatisation de laboratoire, d'optique et photonique ou spatiales. Les versions plus grandes 22L/32L, utilisant la dernière technologie d'engrenage GPT, sont conçues pour des applications robotique, en machines industrielles ou équipements de laboratoire.

Toutes sont conçues pour des performances élevées, avec des forces de couple de 3 à 1920N, dans des dimensions compactes allant de 6 à 32mm. En outre, la gamme supporte une grande vitesse d'entrée ou une force de sortie élevée grâce à un rapport de réduction allant de 1 à 1294. Un grand choix d'options est disponible pour s'adapter aux différentes exigences de ces marchés. À découvrir sur le Salon EPHJ 2024.

FAULHABER.COM
Stand G83

Michel Pech

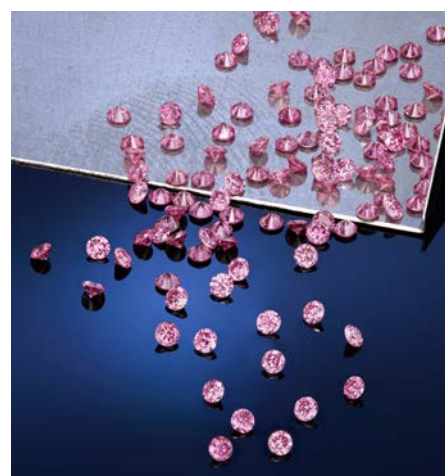
OUVERTURE À GENÈVE

Depuis plus de 26 ans, Excellent Facets est fière de fournir, aux plus grandes maisons d'horlogerie et de joaillerie des États-Unis, des diamants naturels de grande qualité, allant de 0,70 mm à 3,80 mm. Elle propose également des diamants de taille huit-huit.

L'expertise d'Excellent Facets s'étend aux diamants rares de couleur, disponibles en taille de «mêlé» et adaptés aux pièces d'horlogerie d'exception, ainsi qu'aux pierres larges et importantes.

Établie à New York, la société américaine a le plaisir d'annoncer l'ouverture de son bureau à Genève, ce qui lui permettra de proposer ses diamants d'exception dans toute l'Europe.

EXCELLENTFACETS.COM
Stand G56



KONICA MINOLTA



LE CF-300 À LA POINTE DANS LA MESURE DES COULEURS

Rapidité, efficacité, précision: le nouveau spectrophotomètre CF-300 révolutionne la gestion des couleurs pour les petites pièces: solution innovante à découvrir à EPHJ.

Les secteurs de la haute précision pourront-ils s'en passer ? Doté d'une zone d'analyse de 1 mm, cet appareil est le premier spectrophotomètre au monde sans contact à très haute cadence de mesure.

EFFICACITÉ DES MESURES, UN JEU D'ENFANT

Qu'il s'agisse de cadrans de montres, de composants de smartphones, de montures de lunettes, de produits

cosmétiques ou de tout autre «petit produit», le CF-300 garantit une évaluation immaculée des couleurs avec une précision extrême. Mieux encore, ce spectrophotomètre est capable de mesurer des zones cibles aussi petites que 0,75 x 1 mm, répondant ainsi aux besoins de domaines où le moindre détail compte. Remarquablement maniable, son viseur transforme en jeu d'enfant la pièce à mesurer, réduisant la marge d'erreur.

SANS CONTACT, TECHNOLOGIE INNOVANTE

La fonction révolutionnaire de mesure sans contact du spectrophotomètre CF-300 passe par l'utilisation d'une sphère d'intégration avancée qui permet non seulement de préserver l'intégrité des produits délicats, mais aussi de rationaliser le processus de mesure. Les évaluations sont facilitées et le temps des mesures réduit, ce qui s'inscrit dans une logique d'efficacité particulièrement recherchée par les chaînes de production. «Avec 0,1 seconde

par mesure, le CF-300 permet des mesures continues à des intervalles aussi courts que 0,2 seconde. Il peut effectuer jusqu'à cinq mesures par seconde, un atout indispensable pour améliorer les procédures de contrôle de la qualité», précise Ewald Rath, Technology Manager Colour & Appearance chez Konica Minolta Sensing Europe.

KONICAMINOLTA.EU
Stand Q03

Joël A. Grandjean

LE SPECTROPHOTOMÈTRE PORTABLE CM-17D VIENT DE SORTIR !

Pour sa première participation à EPHJ, Konica Minolta Sensing Europe dévoile une innovation encore plus récente: une génération d'appareils dotés d'une interface utilisateur modernisée, permettant aux opérateurs d'atteindre des niveaux de précision et d'efficacité sans précédent.

OR DURABLE ET RESPONSABLE



«DES PROGRÈS IMPORTANTS ONT ÉTÉ RÉALISÉS»

La Table ronde EPHJ consacrée à l'or des mines artisanales et à petit échelle a abordé la question du développement de filières vertueuses en la matière. L'occasion pour Diana Culillas, directrice générale de la Swiss Better Gold Association (SBGA) de répondre à quelques questions du Quotidien du Salon.

Pourquoi est-il important de parler d'or à EPHJ ?

Diana Culillas: Parce que l'or est un sujet passionnant et complexe, mais surtout parce qu'il concerne une grande partie des exposants présents à EPHJ. L'or se retrouve en effet dans de nombreux composants et produits finis. Et dans ce cadre, il est important de connaître l'origine de l'or acheté et de se procurer de l'or responsable et durable.

Quelle est votre mission ?

Notre mission est de développer des filières d'or responsables et

transparentes, permettant une extraction et un raffinage de l'or respectueux de l'environnement et des êtres humains. C'est ce que nous faisons depuis plus de dix ans avec des projets très concrets au Pérou et en Colombie.

Quels sont les problèmes liés à l'or artisanal ?

Aujourd'hui, de très nombreux mineurs artisanaux travaillent dans des conditions problématiques. Je fais référence à l'utilisation généralisée du mercure, aux conditions de travail dangereuses ou au travail des enfants par exemple.

Que représente aujourd'hui le secteur des mines artisanales dans le monde ?

L'ASM génère des emplois et des revenus pour plus de 44 millions de travailleurs dans le monde, et elle nourrit environ 100 millions de personnes. Elle fournit environ 20% de la production mondiale d'or et a le potentiel d'agir comme un moteur économique pour stimuler



Diana Culillas.

le développement durable des communautés concernées. Il est donc essentiel d'aider ses mineurs à légaliser leur activité.

Pourquoi les mines sont-elles intéressées par travailler pour la SBGA ?

Notre assistance technique sur place leur permet d'améliorer leurs conditions de travail et de sortir de l'informalité. De plus, une fois qu'ils ont fait les premiers efforts, nous leur reversons un

dollar par gramme d'or vendu à la SBGA, soit \$ 1'000 pour un kilo d'or. Cette somme nous permet conjointement de mettre sur pied des programmes sociaux et environnementaux ou encore d'assistance technique sur place.

Quel bilan faites-vous après dix ans d'activité ?

Nous pouvons être fiers du travail accompli. En effet depuis sa création, la SBGA a travaillé avec près de 130 mines au Pérou, en Colombie et en Bolivie, ce qui a eu un impact direct sur la vie de plus de 60'000 mineurs. Dans une coopérative minière au Pérou, nous avons par exemple pu éliminer 36 kilos de mercure par année grâce à notre assistance technique. Nous exportons 3-4 tonnes d'or durable par an en Suisse. Un très bon résultat, mais qui doit encore s'accélérer. Pour cela, nous pouvons compter sur un nombre toujours plus important de membres.

Comment est organisée la Swiss Better Gold Association ?

L'association regroupe des entreprises suisses actives dans le secteur de l'or, notamment des affineurs, des bijoutiers, des horlogers et des institutions financières. En tout 26 membres. Nous pouvons aussi compter sur un partenariat avec le SECO, ce qui en fait un partenariat public-privé très efficace.

PLAN DU SALON – HALLE 2

G56



Fournisseur de confiance des maisons d'horlogerie les plus prestigieuses du monde depuis 1998, nous proposons une sélection de diamants de qualité supérieure. 100% naturel - Mélè Blanc - Taille Huit-Huit - Mélè Couleur Fantaisie & Certifié.

c/o FidOlea SA
Avenue Louis-Casaï 18
CH-1209 Genève
T. +41 79 552 80 52
info@excellentfacets.com
excellentfacets.com

N 75



SALON EPHJ
Palexpo SA - CP 112
CH-1218 Le Grand-Saconnex
T. +41 22 761 14 16
contact.ephj@ephj.ch
ephj.ch

L 65



World's finest Melee Diamonds. Round Brilliants, Single Cuts & H&A. Cut: VG-EX; Color: D-G; Quality: IF-VVS. Calibrated in mm sizes. 0.50mm-2.70mm 0.001-0.07ct. We provide the full Journey of each Melee Diamond with Blockchain, from sourcing, manufacturing process up to deliveries to ensure full Traceability. Visit us for more info!

Hoveniersstraat 30,
Bus 275, Suite 282
BE-2018 Antwerp
T. +32 485 304 113
info@gpndiamond.com
gpndiamond.com

B 80



Découvrez la gamme SwissNano 1 Compacte avec 1.2 m² au sol et précise au micron, la SwissNano usine la majorité des pièces d'un mouvement horloger. Répondez aux standards les plus élevés avec efficacité et innovation.

Rue Industrielle 111
CH-2740 Moutier
T. +41 32 494 44 44
communications@tornos.com
tornos.com

E 97



Productivité, flexibilité et sécurité des processus de production sont aujourd'hui cruciaux. Avec sa gamme de produit «Flexible Manufacturing Concept», EROWA apporte toutes les clés pour maximiser vos capacités de production pour renforcer votre compétitivité.

Knutwilerstrasse 3
CH-6233 Büren
T. +41 41 935 11 11
info@erowa.com
erowa.com

G 96



Cabines de sablage, microbillage et grenailage. Machines automatiques, manuelles et robotisées. Abrasifs pour le sablage à récupération.

Route des Marais 5
CH-1860 Aigle
T. +41 27 767 35 44
info@sableuse.ch
cabines-sablage.ch

A 71



Fabricant de centres d'usinage de haute précision, de centres de production multi stations CNC ainsi que de machines de transfert. Le partenaire global spécialisé dans les solutions de production de composants, de mouvements et d'habillage horlogers.

Rue du Moléson 41
CH-1628 Vuadens
T. +41 26 351 00 00
vudadmin@starrag.com
starrag.com

B 73



Precitrime Machines SA, basée à Tramelan dans le Jura bernois, compte aujourd'hui environ 370 collaborateurs et concentre son activité au développement et à la construction de machines transfert CNC, de microcentres d'usinage et de machines de terminaison robotisées.

Grand-Rue 5
CH-2720 Tramelan
T. +41 32 486 88 50
exhibition23@precitrime.com
precitrime.com

R 59



Manufacture de précision spécialisée dans la production d'ébauches et de composants horlogers depuis 2011. INHOTEC offre un service entièrement personnalisé - du prototypage aux grandes séries (+ de 50'000 pièces), de la pièce brute à la pièce décorée - en intégrant une quinzaine de métiers et plus de 200 collaborateurs.

Rue des Billodes 55
CH-2400 Le Locle
T. +41 32 931 18 00
info@inhotec.ch
www.inhotec.ch
inhotec.ch

A 53



Depuis 1845, la plus ancienne usine d'affinage d'or et d'argent d'Allemagne. Votre partenaire compétent pour les métaux précieux.

Dennigstrasse 16
DE-75179 Pforzheim
T. +49 7231 940 0
info@heimerle-meule.com
heimerle-meule.com

A 53



Votre partenaire pour les machines-outils depuis 1920.

Route des Falaises 110
CH-2000 Neuchâtel
T. +41 32 729 11 22
springmann.com

Q 73



Tribologie, revêtements anti-frottement et décoratif. DLC, PVD, PACVD.

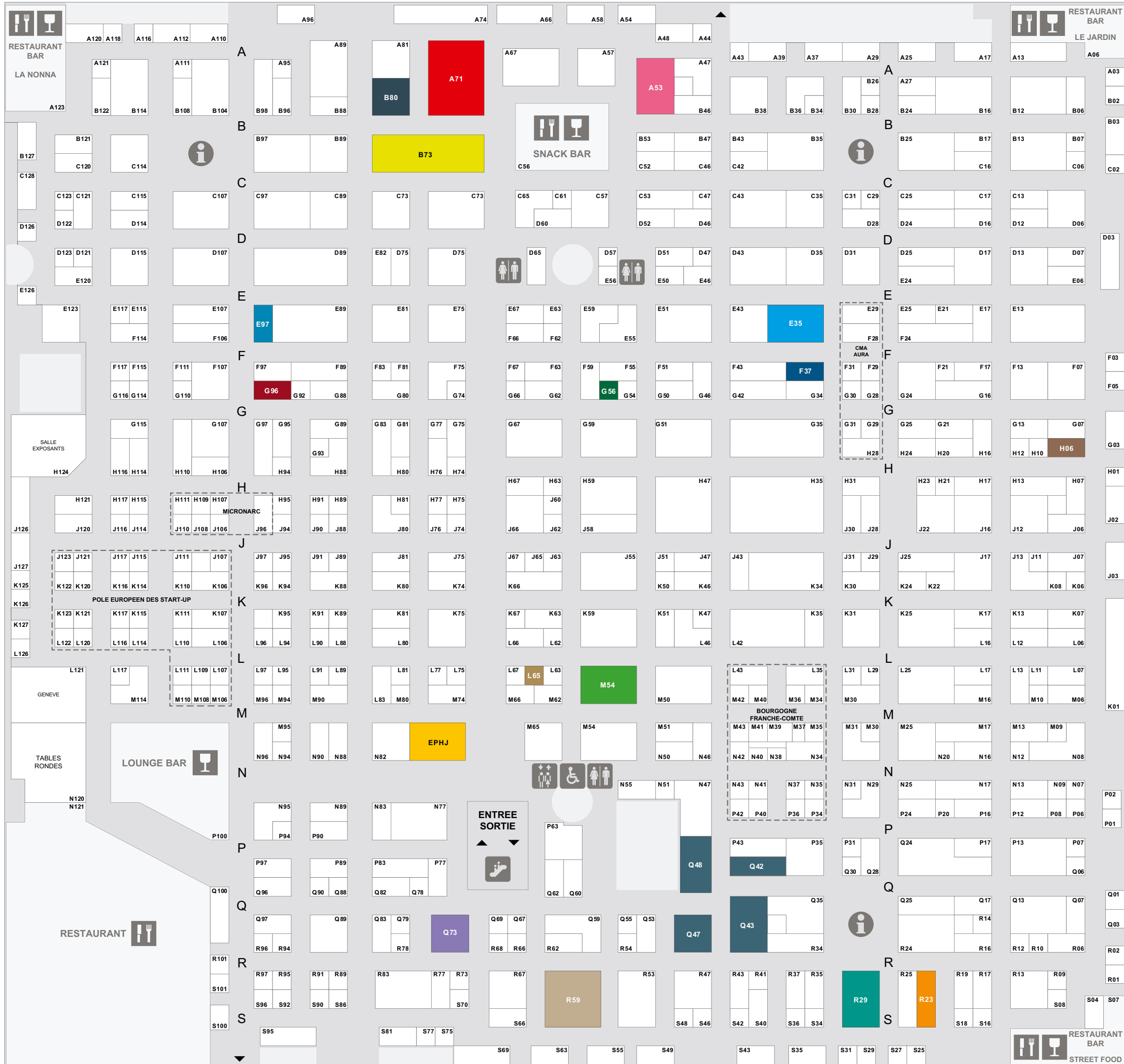
ZI des Vernes
CH-1852 Roche (VD)
T. +41 (0)21 968 26 38
info@ub-ts.com
ub-ts.com

Q 73



Composants d'habillage et boîtes de montres déclinées en matériaux classiques et innovants. De petite à grande série. R&D, matériaux et revêtements.

ZI des Vernes
CH-1852 Roche (VD)
T. +41 21 967 21 21
info@delwesteurope.com
delwest.ch



F 37



By creating virtual twin experiences of the real world with our 3DEXPERIENCE platform, our customers can redefine the creation, production and life-cycle-management processes of their offer and thus make the world more sustainable.

Balz-Zimmermann-Strasse 7
CH-8302 Kloten
T. +41 79 827 38 05
anne.chevrier@3ds.com
www.3ds.com

H 06



Fondée en 1836, Robert Laminage SA est spécialisée dans le laminage de précision de tous métaux. Son savoir-faire et son personnel qualifié lui permettent de vous accompagner dans la transition sans plomb de votre outil de production. Nouveau! 2024: E-shop pour les modèles phare de barquettes.

Rue de la Jaluse 15
CH-2400 Le Locle
T. +41 32 933 91 91
info@robertlaminage.com
robertlaminage.com

R 29



Spécialiste de la fabrication de composants horlogers et microtechniques depuis 40 ans, nous garantissons un savoir-faire de précision et de haute productivité.

Combe-Aubert 3
CH-2720 Tramelan
T. +41 32 486 96 11
info@empssa.ch
empssa.ch

E 35



MPS est spécialisé dans la conception, le développement et la production de roulements à billes, de mobiles et de composants destinés à l'horlogerie. MPS fournit désormais le rotor complet, intégrant roulement et masse oscillante de sa fabrication.

Chemin du Long-Champ 95
CH-1217 Meyrin
T. +41 32 344 43 00
watch@mpsag.com
mpsag.com

M 54 & M 54.1



Société fondée en 1978, spécialisée dans la réalisation de bracelets de montres, de groupes fermoir et de boucles ardillon en acier, acier-or, tout or, titane, céramique et carbone.

Via Brenta 44
IT-36077 Altavilla Vicentina
T. +39 0444 34 34 34
F. +39 0444 34 14 16
promotion@promotion-group.it
promotion-group.ch

R 23



Étude et réalisation de solutions sur mesure d'emballages de luxe et industriels, de boîtes recouvertes. Ressorts: fabrication de tout type de ressorts, découpe laser, électroérosion. Etampage.

Route des Dragons 9
CH-1033 Cheseaux-sur-Lausanne
T. +41 21 642 70 70
info@polyval.ch
polyval.ch

Q 43



Au service de sociétés et de manufactures prestigieuses, Boninchi conçoit, fabrique et commercialise des composants pour l'habillement de la montre, l'horlogerie, la bijouterie et l'industrie du luxe. L'entreprise est notamment spécialisée dans la fabrication de couronnes et pousoirs.

Rue du Bois-du-Lan 5
CH-1217 Meyrin
T. +41 22 979 05 79
info@boninchi.ch
boninchi.ch

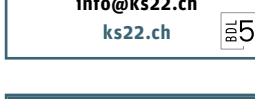
Q 43



Depuis 1996, KS22 est un partenaire de confiance pour les composants horlogers. De l'élément le plus simple à la pièce la plus complexe nécessitant un travail en 5 axes simultanés, ses outils de productions lui permettent d'usiner des lopins, barres rondes ou profilées, en simple ou multibarres pour des petites, moyennes et grandes séries.

Rue du Bois-du-Lan 5
CH-1217 Meyrin
T. +41 22 719 10 60
info@ks22.ch
ks22.ch

R 23



Le Temps Retrouvé, l'infiniment petit. Spécialisée dans le rouage et les composants de mouvements, l'équipe «LTR» excelle dans la technicité, la qualité et la réactivité. Créée en 2013, Le Temps Retrouvé est intégrée à Boninchi SA.

Rue du Bois-du-Lan 5
CH-1217 Meyrin
T. +41 22 555 40 40
info@letempsretrouve.ch
letempsretrouve.ch

Q 42



Atelier Quadroni est un atelier de sertissage de longue tradition qui a su développer et affirmer sa personnalité dans l'art de marier les métaux nobles, les pierres précieuses et les décors. Elle s'investit totalement dans la qualité en proposant une riche palette de savoir-faire dans le sertissage, la joaillerie et la gravure.

Rue du Verger 16
CH-2400 Le Locle
T. +41 32 968 63 24
info@a-quadroni.ch
a-quadroni.ch

Q 48



Depuis 70 ans, Multicuir cultive le savoir-faire artisanal de la confection de bracelets de montres haut de gamme et articles de maroquinerie. L'entreprise développe un savoir-faire unique pour répondre aux exigences de ses clients.

Rue du Bois-du-Lan 5
CH-1217 Meyrin
T. +41 22 780 10 00
info@multicuir.ch
multicuir.ch

Q 47

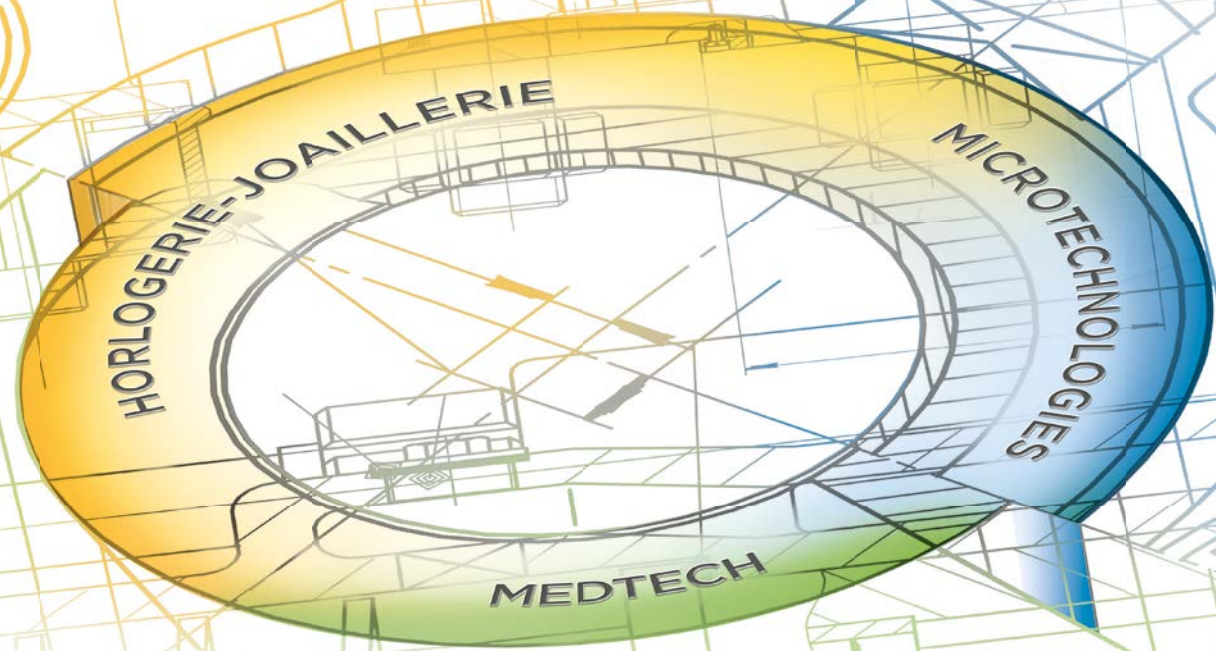


Développement et fabrication de tous produits relevant des domaines du packaging de l'horlogerie-joaillerie, de la parfumerie, de la PLV, des accessoires, des spiritueux, des instruments d'écriture, etc. Technew met en lumière les trésors de ses clients avec une passion sans cesse renouvelée.

Rue du Bois-du-Lan 5
CH-1217 Meyrin
T. +41 22 780 10 90
info@technew.ch
technew.ch



3-6 JUIN 2025
PALEXPO GENÈVE



SALON PROFESSIONNEL
INTERNATIONAL



WWW.EPHJ.CH



UN GRAND MERCI À TOUS NOS EXPOSANTS, NOS VISITEURS ET
NOS PARTENAIRES POUR CETTE MAGNIFIQUE ÉDITION 2024 !

LISTE DES EXPOSANTS

● Horlogerie-Joallerie ● Microtechnologies ● Medtech ○ Exposants actifs dans les technologies médicales ○ Membre de la Health Valley



#

- H74 ○ 3D PRECISION SA
G75 ○ 3DPCI SA
M54 ○ 3P-TECH
A
D28 A. AUBRY AG
A89 A.H. MEYER & CIE AG
Q07 ○ ABATECH INGENIERIE DE COLLAGE SA
E59 ○ ABCONCEPT
G96 ABM MACHINES INTERNATIONAL SARL
E59 ABPRODUCT
B122 ○ ABS ROBOTICS
L81 ○ ACNIS INTERNATIONAL
H35 ○ ACROTEC GROUP
E75 ○ ACSYS LASERTECHNIK GMBH
R101 ADETIC PROTECT
N16 ○ ADMO PLASTIQUE SA
C13 ADTIME SA
D51 ○ AFFOLTER GROUP SA
H35 ○ AFT MICROMECHANIQUE
M39 AGENCE ECONOMIQUE REGIONALE BOURGOGNE-FRANCHE-COMTE
K46 AGENHOR
D52 AGOSI AG
H13 AJS PRODUCTION SA
G89 ○ AKROM AG
S70 AKYALIS SA
A48 ○ ALCO SA - MEG SRL
D123 ○ ALD FRANCE
G77 ALFASET
E25 ALFATOOL SA
K80 ○ ALLEIMA
P17 ○ ALLIANZA MIM
H80 ○ ALPHANOV
J106 ○ ALPS SAFETY & AUTOMATION
Q67 ○ ALTAIR CONSULTING SA
F111 ○ ALTIMET AYONIS SUISSE
K66 ALTMANN CASTING AG
K121 ○ ANGARA TECHNOLOGY SARL
L120 ○ ANOTHERBRAIN
F24 ○ ANTON MEYER & CO AG
J91 ○ AOMI PRECISION CO. LTD.
N41 ○ AOPB
K96 APE ANGEWANDTE PHYSIK UND ELEKTRONIK GMBH
J03 APJ SARL
E21 APPLITEC MOUTIER SA
D17 ARCOFIL SA
R12 ○ ARGOR-ALJBA SA
G67 ARGOR-HERAEUS SA
K89 ○ ARRK
B12 ARTSUPPORT GMBH
G28 ASSOCIATION SAINT-ELOI
E50 ○ ASTUTO SARL
B43 ○ ATEC-CYL SA
Q42 ATELIER QUADRONI
B35 ○ ATOKALPA SA
D47 ○ AUCHLIN SA POLISSAGE
P94 AURUM
K126 ○ AXA ASSURANCE SA
B16 ○ AXNUM AG
M40 ○ AXON' NANOTEC
A66 AZUREA DECOUPAGE SA
A66 ○ AZUREA JAUGES SA
A66 ○ AZUREA TECHNOLOGIE HORLOGERE SA
B
M54 B&C SA
F63 ○ BADECO SA

QUOTIDIEN DU SALON

- H95 ○ BALLUFF AG
P24 BANDI SA
F13 ○ BANGERTER MICROTECHNIK AG
N77 ○ BANQUE CANTONALE DE GENEVE
S46 BAT-MANN CONSTRUCTIONS SA
G24 BAUD INDUSTRIES SUISSE
R35 ○ BCD MICROTECHNIQUE SA
R06 BD PRODUCT MANUFACTURE
M54 BEAUREGARD MANUFACTURE SA
M54 BEAUREGARD SARL
B104 BECKHOFF AUTOMATION AG
Q24 BECO TECHNIC GMBH
M114 BELGIUM - WALLONIA
Q69 ○ BEMRC SA
K25 BERGEON SA
M96 ○ BERNEY ASSOCIES
B53 ○ BIBUS METALS
M51 BIJOUTIL AG
Q60 BILLIGHT SA
L62 BINDER FRIEDRICH GMBH & CO. KG
J96 BIOALPS
B121 ○ BMF GMBH
G03 BOCKS SA
N89 ○ BOILLAT TECHNOLOGIES
Q43 ○ BONINCHI SA
L80 ○ BORER CHEMIE AG
P90 ○ BOS SOFTWARE SARL
L25 BOUCLEDOR SA
K63 BRACELETS PROTEXO SA
S81 BRALOBA SA
L126 ○ BREMOR SERVICES SARL
K97 BRIGHT SOLUTIONS S.R.L.
R67 BRODBECK GUILLOCHEUR SARL
N08 BROGIOLI SA
H89 BRUKER ALICONA
E51 BRUTSCH / RUEGGER TOOLS
R09 BRYEK HORLOGERIE SARL
A57 ○ BULA TECHNOLOGIE SA
D46 ○ BULLETIN D'INFORMATIONS
S43 BUREAUTECH-BENCHTECH ALLEMANN SA
H35 ○ BUTECH SA
C
D65 ○ C.HAFNER & HILDERBRAND
B47 ○ C2P PRODUITS DE POLISSAGE SA
S92 CADCAMATION KMR SA
J63 CADFEM (SUISSE) AG
R83 CADRANOR SA
H07 CADRATEC SA
G115 ○ CANTON DE VAUD - INNOVAUD
K117 CAP14 SARL
H35 CAPSA SA
D122 CARBOLITE GERO
M62 CARRE D'EBENE
M39 CCI BOURGOGNE FRANCHE-COMTE
CCIG - CHAMBRE DE COMMERCE, D'INDUSTRIE ET DES SERVICES DE GENEVE
L121 ○ CDF EMBALLAGE SA
N90 ○ CELADA SUISSE SA
A89 ○ CENDRES+METAUX LUX SA
G59 CENTAGORA SARL
D25 ○ CERAMARET SA
G28 CHAMBRE DE METIERS ET DE L'ARTISANAT AUVERGNE RHONE-ALPES
J62 CHATELAIN PROTOTYPES SARL
C43 CHEVAL FRERES GROUPE IMI
A81 CHIRON GROUP
P89 CHRONODE SA
R89 ○ CHRONOLABEL SA

- C43 CIMD
A47 ○ CIPOSA SA
J22 ○ CLA CLINICAL LABORATORY AUTOMATION SA
H75 ○ CLOOS ELECTRONIC
Q83 CMT RICKENBACH SA
Q90 CODATIC SARL
J110 ○ CODERE SA
J90 ○ COHERENT
E21 COLINTEC SA
D12 COLORAL SA
R67 COMBLEMIN SA
C29 ○ COMPAR SA
N17 ○ COMPOSITES BUSCH SA
B30 ○ CONCEPTTOOLS SA
M35 CORIUM DEVELOPPEMENT
H47 CORNU & CIE SA
E13 ○ COVATEC SA
M95 CPNE-AA ECOLE D'ARTS APPLIQUES / FORMATION ES DESIGNER D'OBJETS HORLOGERS
N09 ○ CREAT - GROUPE TECHNE
G80 ○ CREATECH AG
H01 CRELIER FILS SA
C73.1 ○ CREVOISIER SA
C73 ○ CREVOISIER SA
M65 CRISTOFOL ASF
A120 ○ CRITICALFLOW LDA
J11 ○ CRIVA
H47 CRONAL SA
K123 CUIR MARIN DE FRANCE
L109 ○ CUSTOM AUTOMATION
K115 ○ CV DECOR
J81 ○ CWS WORKWEAR
H24 CYBERIS SA
D
A25 D TEC DUBOIS TECHN.ASSOCIEES SA
K50 ○ DAES
Q78 DAILYWIN SA
F37 ○ DASSAULT SYSTEMES (SUISSE) AG
K88 DASTEX REINRAUMZUBEHÖR
G93 DBM TECNOLOGIE
K01 DECOBAR SWISS SA
M66 DECORS GUILLOCHES SA
S95 DECOTEC SARL
G50 DECOTECH SA
F21 ○ DECOTECHNICS
H35 ○ DECOVI
Q73 ○ DEL WEST EUROPE SA
J31 DESIGN ENGINEERING ERDEI GMBH
H12 ○ DETECH SA
L89 ○ DEVICEMED
R83 DEXEL SA
A44 DGTIS
R78 DHVJ SA
P40 DIAMAC
A37 DIAMOND CUTTING TOOLS SARL
J67 DIAMOND SKY SA
L88 ○ DIENER ELECTRONIC GMBH & CO. KG
H35 DIENER PRECISION PUMPS LTD
B13 DIHAWAG HORLOGERIE
R95 DIMO MAINT
H117 DINEX
B88 DIPROTEX SAS
B38 ○ DIXI POLYTOOL SA
H21 ○ DS ASSEMBLAGE
J17 DSC SA
D43 DUBOIS & DEPRAZ SA
J47 ○ DYNATEC SA

- E
A112 E.L.O. MACHINE-OUTILS
G35 EASYDEC SA
E107 ○ ECOCLEAN GMBH
N88 ECOLE D'HORLOGERIE DE GENEVE
M17 EIDOS
S100 ○ EIGENMANN EXPO SA
F115 ○ EKSPLA
F97 ○ ELBARON SA
M90 ○ ELCA INFORMATIQUE SA
C120 ○ ELECTRO MUELLER AG/SA
F28 ○ ELEFTIL SWISS
J121 ○ ELEMENTAG
L25 ELFIX PRODUCTION SA
G30 ○ ELLISTAT
E81 ○ ELMA SCHMIDBAUER SUISSE AG
B35 ELWIN
S36 EMIL KRAUS
E123 EMISSA SA
R29 EMP EBAUCHES MICROMECHANIQUE PRECITRAME SA
H76 ○ ENVIROFALK AG
N74 ○ SALON EPHJ
J126 EPLAN SOFTWARE AG
L06 ○ EPOISINT SA
S69 ERGOEXPERT SA
S29 ○ ERM FAB&TEST
L13 ERMA BOECOURT SA
E97 EROWA AG
E17 ○ ESKENAZI SA
B73 ○ ESPI SAS
K35 ESTIMA AG
G89 ○ ESTOPPEY REBER SA
C52 ○ ESTOPPEY-ADDOR SA
N37 ETABLISSEMENT EDMOND
H91 ○ EUROFINIS MATERIALS SCIENCE
C31 EUROGRAFITE SRL
D46 EUROPA STAR HBM SA
D46 EUROPA STAR PREMIERE
D46 EUROTEC
S27 ○ EVOLE TRAITEMENT DE L'EAU
J89 ○ EXAKT FIJNMECHANIKA
G56 EXCELLENT FACETS SA
F
L11 FATCARBON MATERIALS
G83 ○ FAULHABER SA
F75 FCDH ACIERS
D13 FELLER PIVOTAGES AG
J95 FEMTIKA
E13 FEMTO LABS SA
M74 ○ FEMTOPRINT SA
G107 ○ FESP
P16 FESTINA - SOPROD - SUISSE
L12 FIMM CHEMICALS SA
F07 FIMM SA
R19 FINISHING
K13 FISA ULTRASONIC CLEANING
A29 ○ FISCHER SPINDLE GROUP AG
R37 FLEURUS SAS
L114 FLEXOUS
N40 FLORIANCE
L106 ○ FONDATION INARTIS
D75 ○ FORCE DIMENSION
F106 FORPLAN AG
A58 FOURNITECH SA
Q88 FRANCE CROCO / CARAVEL
P36 FRANCHE-COMTE EROSION
L94 ○ FRAUNHOFER IKTS
F75 FROIDEVAUX

- F29 FT INDUSTRIE
L121 ○ FTI - FONDATION POUR LES TERRAINS INDUSTRIELS
G
G92 ○ G. & Y. LEUENBERGER SA
R66 G.P.F. STRAPS
R62 GABUS SA
N47 GAINERIE MODERNE SA
K75 ○ GALIEN+ SA
D03 GALVA SA
R17 GALVAMAT TECHNOLOGIES SA
G89 ○ GALVAMETAL AG
J29 GB MICROFAB SA
G16 GECO-H-REGENCE SA
B03 GEIGER SA
G66 GEM PRECISION CUTTING GPC SA
H59 GEMMES-TECH SA
H35 GENERALE RESSORTS
F63 GENEVA PROD SARL
L121 GENEVE - DEVELOPPEMENT ECONOMIQUE, RECHERCHE ET INNOVATION (DG DERI)
M42 ○ GEP GRAVURE
A74 ○ GF MACHINING SOLUTIONS
L66 GILWATCH SA
J28 ○ GLOOR OUTILS DE PRECISION SA
H116 ○ GMP SA
L66 GMS CREATIONS SARL
M10 GMTI SA
E24 ○ GOLDEC SA
L65 GPN DIAMOND
S101 GRAPHITE MASTER SRL
P12 GREINER VIBROGRAF AG
R10 GRINDOSONIC BV
J66 GROH + RIPP OHG
R94 ○ GROUPE FAUCHILLE
F75 GROUPE FROIDEVAUX
H59 GT APPLICATIONS SA
H59 GT CADRANS SA
J97 ○ GUARNIMED SRL
G16 GVA CADRANS SA
H
G35 ○ H2I (ONEOF)
Q62 HABILLAGE DU TEMPS SA
R41 ○ HAGMANN TEC SA
L75 HANCO SCHLEIFTECHNIK AG
C43 ○ HARDEX SAS
M94 HATAG HANDEL UND TECHNIK AG
R54 H-DEVELOPMENT SARL
J75 ○ HECHHE MACHINES SA
G115 ○ HEIG-VD
A53 HEIMERLE + MEULE GROUP
B24 ○ HELMUT FISCHER AG
S75 HEMPEL SPECIAL METALS
M13 HENRI ROBERT SA
K22 HENRI SCHALLER SA
B06 HENRIOD SA
L121 ○ HEPIA - HAUTE ECOLE DU PAYSAGE, D'INGENIERIE ET D'ARCHITECTURE
K111 ○ HES-SO - HEPIA
N29 ○ HEXAGON MANUFACTURING INTELLIGENCE
K91 ○ HFI BV
A74 HIROX EUROPE
L83 ○ HLD CLEAN CONSULT SA
L83 ○ HONEGGER SA
Q01 ○ HORLOMED SA
P35 HORLYNE SA
A17 HORMEC TECHNIC SA

- N94 HOROPEDIA
M25 HOROTEC SA
H107 HOROVIA SARL
C114 ○ HUMARD AUTOMATION SA
K114 HUMMINK
G46 HURNI ENGINEERING SARL
I
L96 IAMIC SAGL
Q100 IBZ INDUSTRIE AG
C97 ICAM SA
J108 ○ ICOFLEX SARL
F114 ○ IDEAL CHIMIC SA
S42 ID-SYSTEMS AG
L121 IFAGE - FONDATION POUR LA FORMATION DES ADULTES
P06 ○ IFP EUROPE
J30 ○ IHI IONBOND AG
L67 IMAGEM
K120 ○ INCAPTEK SARL
R59 INHOTEC SA
N83 INJECTOR SA
L94 ○ INMATEC TECHNOLOGIES GMBH
E46 INNOPAC SARL
B30 ○ INNOTOOLS
H94 INNOVATEST ADVANCED HARDNESS TESTING SOLUTIONS
P01 INODECO SA
F62 ○ INVENTEC PERFORMANCE CHEMICALS SWITZERLAND SA
G34 ○ INVICON CHEMICAL SOLUTIONS GMBH
M114 ○ IONICS
S08 ISA TIMEPIECES SWISS SA
M17 ○ ISEOTEC
C115 ○ ISOMA
G21 ISOSWISS WATCHPARTS SA
J
C53 ○ JACQUES ALLEMANN, BRANCH OF NOTZ METAL INC.
J13 ○ JAG JAKOB SA
G07 ○ JDASWISS SA
R73 JEANSTAR SA
H23 ○ JINFO SA
L25 JMT PRODUCT SA
N96 ○ JOB WATCH SA
S66 JOHANN RENFER GMBH
B36 JORAY & WYSS SA
J06 JOSEPH BAUME SA
P83 JTJI GROUP-JANISSET
K
P08 KAFOLIN
J65 KELLER TRADING SA
H10 KENITEC SA
L90 KEOL SOLUTIONS COLLAGE
M106 KERIS
B114 ○ KEYENCE INTERNATIONAL (BELGIUM) NV/SA
J117 KEYPROD
H35 KIF PARECHOC
S55 ○ KLING SWISS SA
Q03 ○ KONICA MINOLTA SENSING
L122 ○ KPITAINE
M16 KREAPROD SA
Q43 KS22
F81 KUKA SCHWEIZ
K06 KUNDERT SA
L
L16 ○ L. KLEIN SA
R96 ○ L.E.S.S. SA

VENDREDI 14 JUIN 2024

LISTE DES EXPOSANTS

● Horlogerie-Joallerie

● Microtechnologies

● Medtech

○ Exposants actifs dans les technologies médicales

○ Membre de la Health Valley



M31 ○ LA PIERRETTE SA
H109 LABEL SURFACE
N50 ○ LABORATOIRE DUBOIS SA
C53 ○ LAMINERIES MATTHEY, BRANCH OF NOTZ METALL AG
Q55 LANDERON SWISS MOVEMENT
B88 ○ LAPMASTER WOLTERS GMBH
H88 ○ LASEA
C35 ○ LASER CHEVAL GROUPE LASEA
J76 ○ LASERTEC
C16 ○ LAUBSCHER PRAEZISION AG
H47 ○ LAUENER & CIE SA
F31 LAVOISIER COMPOSITES
J07 LCB SARL
K01 LD ROULAGE SA
P97 LEATHERTIME SARL
E13 ○ LECUREUX SA
F59 LEGOR GROUP SPA
R16 ○ LEICA MICROSYSTEMS
B02 ○ LEON JACCARD SA
B35 LES ARTISANS BOITIERS SA
F55 LI CALZI TECHNOFRAP SA
P31 LIC LEATHER
R91 LIFESTYLE FACTORY
G114 ○ LIGHT CONVERSION
J107 ○ LIGHTPULSE LASER PRECISION
G107 LINDE GAS SCHWEIZ AG
M50 LM CADRANS SA
J16 ○ LOUIS BELET - CUTTING TOOLS
M65 LOUIS LAURENT SAS
J116 LPKF LASER & ELECTRONICS SE
L121 ○ LTA - LABORATOIRE DE TECHNOLOGIE AVANCEE
G51 LTM SA
Q43 LTR LE TEMPS RETROUVE
A39 LUIGI DAL TROZZO
M37 ○ LUXE&TECH

M

F05 M&H DECOLLETAGE
H28 M20 SWISS
C02 MACLEF SARL
H111 MADE IN'ART SA
N12 MADENESS SOLUTIONS LAB
H17 ○ MAITRE FRERES SA
R01 MAJOTIS
K127 ○ MANPOWER
N95 MANUFACTURE JEAN ROUSSEAU
R34 MANUFACTURE LA JOUX-PERRET SA
K31 MARCEL AUBERT
L35 ○ MASNADA DIAMANT INDUSTRIE
E24 MATTHEY DECOLLETAGES SA
H106 ○ MAXON
Q06 MCCH SARL
P13 MCE SWISS - MICROVU - FOX METROLOGY
K116 ○ MDTESTS SARL
F66 ○ MECALEX SA
M36 ○ MECANIC OUTILS
E56 MECANOR SA
J94 ○ MECAPLAST SWISS
J74 ○ MECCAD
S16 MEC-TECH
A48 ○ MEG - ULTRASONIC PRECISION CLEANING
B47 ○ MERARD
R47 MERCIER SA
R47 MERCIER SOLUTIONS SA
B34 ○ MEROZ RESSORTS SA
R53 MESTEL SA
F67 ○ METALOR TECHNOLOGIES SA
B127 METROLOGIC GROUP

G81 METROLOGY.CH
J115 ○ METSHAPE GMBH
C65 ○ MEYRAT SA
N35 ○ MICRO EROSION
M108 ○ MICROCITY SA
D06 ○ MICROCUT LTD
F07 ○ MICRODEC SA
F51 ○ MICRO-FINISH SA
A116 ○ MICROMECHANICIEN
J96 ○ MICRONARC
J109 ○ MICROQUBIC
L97 ○ MICROSUPPORT
P77 MICROTECHNIQUE SWISS
H35 ○ MICROWELD
J12 MIJANOVIC SA
L95 ○ MILEXIA
G35 ○ MIMOTEC
K01 MISSIMI-BERNEY
G62 ○ MISTER LASER
C121 ○ MITUTOYO (SUISSE) SA
A54 ○ MOGRA SUISSE
D35 MONNIN SA
F75 ○ MONTANARI
S04 MONYCO SA
O79 MORELLATO BRACELETS
A111 ○ MOTOREX AG
E35 ○ MPS WATCH
A95 ○ MTA ROBOTICS AG
M110 MTTA - LES METIERS DU TEMPS - TIME ARTS
Q48 MULTICUIRS SA
E120 ○ MULTIVAC EXPORT AG
N31 ○ MW PROGRAMMATION SA

N

L77 ○ NABERTHERM GMBH
M41 NAJA SAS
B28 NANO CUT SARL
E29 NEO-FUGU
S95 ○ NEW INGENIA SA
B89 ○ NEWEMAG AG
H110 ○ NGL CLEANING TECHNOLOGY SA
S63 ○ NIKLAUS LNI SA
D121 ○ NORDSON (SCHWEIZ) AG
C53 ○ NOTZ METALL AG
H121 ○ NOVATEC SRL
K106 NOVATIL
K59 ○ NOVO - CRISTAL SA
J22 NTE SA

O

G110 OBJECTIS
R02 ○ OCODE
R43 OERLIKON BALZERS COATING AG
R24 ○ OGP AG
H67 OPAR SARL
L121 ○ OPI - OFFICE DE PROMOTION DES INDUSTRIES ET DES TECHNOLOGIES
N25 ○ OPTITOOL SA
L107 ○ ORATEK
S49 ORMA SWISS SA

P

K110 ○ PARTNER IT SA
B46 PATRIC CONCEPT SA
J51 ○ PBMC SA
S96 PELICO
G62 ○ PENTEQ GMBH
P63 ○ PERMAPACK AG
G35 ○ PETITPIERRE
F03 PF MACHINES SA

R02 ○ PHASIS SARL
G31 PHIMECA
G25 ○ PIBOR ISO SA
H35 ○ PIERHOR-GASSER
H77 ○ PIGUET FRERES SA
S40 ○ PKT PRAZISIONS-KUNSTSTOFF-TEILE GMBH
D17 ○ PMF METALS SA
K47 ○ POLINOX SA
D31 ○ POLIRAPID SWISS SA
N35 ○ POLIS PRECIS
R67 POLISSAGE DES FRANCHES MONTAGNES
C06 ○ POLISSAGES GAUTIER SA
H35 ○ POLITREMPE SA
C57 ○ POLYDEC SA
S25 POLYGRAVIA INNOVATION VISUELLE SA
N13 ○ POLYSERVICE SA
J88 ○ POLYTEC GMBH
R23 ○ POLYVAL
F83 ○ POSALUX SA
J58 ○ POSITIVE COATING SA
C128 ○ PPM - PFORZHEIMER PRAZISIONS MECHANIK GMBH + CO. KG
A29 ○ PRACARTIS SWISS - FISCHER
L31 PRECI-CARBURE SA
L91 ○ PRECIFLEX SA
H20 PRECIOUS WATCH FACTORY SARL
N34 PRECISION HORLOGERE
B88 ○ PRECISION SURFACING SOLUTIONS GMBH & CO.KG
B73 ○ PRECITRAME MACHINES SA
J80 ○ PRESI SARL
Q82 PRINCIPE SRL
F17 ○ PROALPHA SUISSE SA
K01 PRODECOR
K74 ○ PRODUCTEC SA
K94 PRODUCTIONTOGO
G54 ○ PROFORM AG
M54 & M54.1 PROMOTION GROUP
E67 ○ PROTOFIL
D24 ○ PUREON AG
K01 PURTEC SARL
J55 ○ PX GROUP
J55 ○ PX PRECIMET
J55 ○ PX PRECINOX
J55 ○ PX SERVICES
J55 ○ PX TOOLS

Q

Q28 ○ QMT
M09 QPLUS SRL
B35 QUADRANCE & HABILLAGE
L43 ○ QUALIGEST
J109 QUANTUM BRAND PROTECTION SA
H47 QUELOZ SA

R

K59 ○ R. MONTAVON SA - SAPHIR
H47 ○ R. SCHLIERHOLZ AG
D07 RAMSEYER WERKZEUGBAU AG
R97 RASELLI FRANCO S.P.A.
J43 RAVENE SA
S04 RC TRITEC - LUMINOVA AG
S04 RC TRITEC AG
J12 RD MANUFACTURE SA
A67 ○ RECOMATIC SA
C47 ○ REDATECH SA
C61 ○ REGO-FIX AG
B98 REIMMANN AG
C17 ○ RENE GERBER AG

H16 ○ RESSORTS INDUSTRIELS SA
H63 RHODIOR SA
G74 RIMANN AG
J126 RITTAL AG
S35 ○ RM-PRINT GMBH
H06 ROBERT LAMINAGE SA
Q97 ROCHET GROUP
Q59 ROGER TRUAN SA
K30 ○ ROLAND BAILLY SAS
R13 RONDA AG
S31 ROSA CO., SARL
K01 ROUD'HOR SA
P07 ROULLART D-COR SARL
B25 ○ ROXER SA
K59 ○ RSA LE RUBIS SA
B43 RSM SA
L17 ○ RUDOLF BRUGGER SA
S18 RUEGG SA
C25 ○ RYF AG MICROSCOPY METROLOGY + SERVICES

S

L66 S.P INDEX - SARL
Q17 ○ SABATO GROUP
C123 SADEVTEQ
Q13 SALIN SRL
J120 SAQ SWISS ASSOCIATION FOR QUALITY
L63 ○ SAR RECYCLING SA - RECOVERY OF PRECIOUS METALS
H114 ○ SARIX SA
P42 ○ SCALIA
D115 ○ SCHAUBLIN MACHINES SA
J114 SCHMALZ GMBH
A27 SCHMID MACHINES SA
B26 ○ SCHMIDT TECHNOLOGY GMBH
C128 ○ SCHROEDER + BAUER WERKZEUGBAU STANZTECHNIK GMBH + CO. KG
H31 SCHWAB-FELLER AG
E117 ○ SEB'AUTOMATISME SWISS
A118 SENSORFACT
K34 SERCAB GROUP
K67 SERTI DIAM'S SA
S95 ○ SEURET SA
S86 SHIZEN
N55 SIBRA
G35 ○ SIGATEC
P20 ○ SILMACH
N43 SINTERMAT
M114 ○ SIRRIS
Q53 SIS GROUPE
Q89 ○ SISMA SPA
G29 SNT THERMOFORMAGE
N51 ○ SOGATECH - POLITECH
G95 SOLO SWISS SA
F107 ○ SOMOS
F107 ○ SOMTEC GROUPE SOMOS
M06 SOPRIMA INDUSTRIE
A53 ○ SPRINGMANN
K81 ○ SPT ROTH AG
J120 ○ SQS
N82 SSC - SOCIETE SUISSE DE CHRONOMETRIE
Q25 STAIB GERMANY
F117 STANDA
S90 STAR SA
A71 ○ STARRAG VUADENS SA
D75.1 ○ STAUBLI AG
D75 ○ STAUBLI AG
G89 ○ STEIGER GALVANOTECHNIQUE SA
D31 STEINER PHILIPPE
B17 STEINER WERKZEUGMASCHINEN AG

C43 ○ STETTLER SAPPHIRE SA
Q30 STISS SA
E13 ○ STOCO SA
E115 ○ STS INDUSTRIE SA
H35 ○ STS SAULCY TRAITEMENT DE SURFACE
L25 STWC
N38 ○ SUPMICROTECH-ENSMM
M30 ○ SURCOTEC SA
M30.1 ○ SURCOTEC SA
C128 ○ SURFUNCTION GMBH
B97 ○ SUEVEMA AG
E13 SVM MICROMECHANIQUE SA
D03 SVMMA
F43 SWISS DIAMANT SA
D126 SWISS DRIVES AG
D57 SWISS MANUFACTURING
J02 SWISS TECHNOLOGY PRODUCTION SA
A67 SWISSSURFACE.CH SA
K08 SWIZA SA
S48 SWORD TELL
H115 SYCOTEC GMBH & CO. KG
D114 ○ SYNOVA SA
P02 ○ SYSTECH-ANALYTICS SA
M30 ○ SYVACO SARL

T

L42 TARATEC
D16 ○ TAVADEC SA
K51 ○ TAVON INJECTION
M43 TBRP GROUP
E82 ○ TCI ENGINEERING SA
K01 TEC ARTS HD
K01 TEC EBAUCHES
K01 ○ TEC GROUPSWISS
G88 TECA-PRINT SA
Q47 TECHNEW SA
L07 TECHNIWATCH SA
N07 TECHNO WATCH PARTNERS
Q89 TECHNOCAST SARL
K17 ○ TECHNOCUT SA
D31 TECHNOFINISH SA
D31 TECHNOFORMAGE SA
A03 ○ TECHNOSWISS MACHINES SARL
N20 TECHNO-SYNTHETIC SA
E63 ○ TEC-JOUX SA
H35 ○ TECTRI SA
K95 ○ TELTEC SYSTEMS AG
H81 ○ TESTO INDUSTRIAL SERVICES AG
B96 TGCOLIN SA
L110 THE SHOWCASE
J127 THEWATCHES.TV
A96 ○ THOMMEN-FURLER AG
N46 ○ THYSSENKRUPP MATERIALS SCHWEIZ AG
L121 TIMELAB FONDATION
B108 ○ TIPTON CORP.
Q96 TMMH
B80 ○ TORNOS SA
J111 ○ TOTEMS POSITION SARL
L29 ○ TRANSVALOR
D107 ○ TRUMPF SCHWEIZ AG
C89 ○ TSUGAMI NP SWISS
M80 ○ TTM TRAITEMENTS THERMIQUES SA

U

U
Q73 UBTS
N42 ○ UCH USINAGE DE COMPOSANTS HORLOGERS
E107 ○ UCM AG

L121 UFGVV - UNION DES FABRICANTS D'HORLOGERIE
L121 UIG- UNION INDUSTRIELLE GENEVOISE
C46 ○ ULTRA DECOLLETAGE SA
L117 UMIC
M114 ○ UNAMUR (UNIVERSITE DE NAMUR) - SIAM
P34 ○ UND
M34 UNDF
G42 ○ UNIMEC SA
A43 UNIROCK SA
L121 ○ UNIVERSITE DE GENEVE - SERVICE RECHERCHE
C97 URMA AG

V

L46 ○ VARIN-ETAMPAGE SA
S34 VARINI MARIO SRL
K07 VARINOR
B35 VAUCHER MANUFACTURE FLEURIER SA
Q35 VAUDAUX SA
L42 VBL INNOVATIONS PVT LIMITED
J12 VH VISAGISME HORLOGER SA
K24 VICRO SA
J25 VIQUODECO SARL
B07 ○ VNVA SA
C42 ○ VOESTALPINE HIGH PERFORMANCE METALS SUISSE SA
A121 VOGEL COMMUNICATIONS GROUP AG
Q24 VOH SA
R68 ○ VOUTAT DECOLLETAGES
B28 ○ VUICHARD MICHEL SA
K107 ○ VULKAM

W

E06 ○ W. SIEGRIST AG
E89 ○ WALTER MEIER (SOLUTIONS POUR L'USINAGE) SA
L116 WATCH CERTIFICATE
H07 WATCH4GREEN SARL
G35 ○ WATCHDEC
K01 WATCH-DECO SARL
L111 WE ARE TEAM SARL
C53 ○ WEBER + CALIBRA SA
A110 ○ WEISS TECHNIK SA
R25 ○ WERTH MESSTECHNIK SUISSE GMBH
P43 WERTHANOR
D89 ○ WILLEMIN-MACODEL SA
F24 WIRZ DIAMANT SA
F89 ○ WITECH SA
E43 ○ WITSCHI ELECTRONIC AG
E55 WOLF SUISSE

X

A13 XOLUTIONS

Y

G13 ○ YERLY MECANIQUE SA
G97 YNOVATEC SA
E55 YOUR WATCH SA

Z

C107 ○ ZEISS
C107 ○ ZEISS - RUBIS CONTROL
S69 ○ ZESAR.CH SA
E75 ZIMMERLI SA
D03 ZURCHER FRERES SA

DEXEL

L'INTUITIVITÉ INNOVANTE

Depuis 1985, à l'avant-garde du produit intuitif, cette perle industrielle familiale et indépendante maîtrise les arts de la simplification, de la différence par le détail. Focus sur trois compétences spécifiques.

Installés dans une toute nouvelle manufacture conçue pour accueillir les promesses d'expansion, au cœur d'une des plus importantes métropoles horlogères suisses, 120 «Artisans de l'Innovation» conjuguent habilement la «Dexellence». Du brevet à l'industrialisation, du premier coup de crayon à la réalisation éprouvée, savoir-horloger unique, ils s'activent autour de solutions visionnaires, dans une parfaite alchimie de matériaux sublimes par d'exclusives finitions.

UNE TASK FORCE DESIGN & R&D

Outre son sens pratique de l'optimisation des processus de fabrication, des flux de déplacements entre les différentes zones de travail, Dexel dispose d'un team de plusieurs professionnels entièrement dédiés au design et à la conception. L'équipe, en éveil permanent, est en connexion directe avec les départements sensibles de l'entreprise. Ces créatifs animent une véritable plateforme de propositions. Ils n'hésitent jamais à joindre le geste à l'idée, à faire évoluer, dans certains cas, l'exploration à peine formulée en prototype fonctionnel, intégrant dans sa réalisation même les facteurs de répétabilité ou d'efficacité des coûts.

ARTS DE L'ASSEMBLAGE PAR COLLAGE

Parmi les métiers pluriels de manufacture pratiqués chez Dexel, une expertise sort également du lot: en plus de toutes les formes traditionnelles et fondamentales d'assemblage, l'art de l'assemblage par le collage reste ici une pratique rare faite de doigté précis et sûr, d'une expérience sur la durée et d'une connaissance poussée des liants, des épargnes, des colles, des poudres et des pâtes... Et des matériaux aussi qui, ainsi assemblés, sont «écoutés» ici avec attention puisqu'ils expriment leurs aspérités, leurs inclusions et leurs réactivités.

DES TESTS INTERNES SYSTÉMATIQUES

Enfin, une nouvelle unité intra-muros séduit particulièrement les clients: un véritable laboratoire de tests qui garantit la bienfacture

de l'ensemble des composants horlogers conçus, développés et manufacturés au sein de Dexel. Le soin du détail va plus loin que d'affirmer que les «règles de l'art» ont été respectées. Il faut pouvoir le prouver et le garantir. Ainsi, la «Dexellence» se traduit ici par de la spectrométrie, de l'analyse de résistance des matériaux, par les vieillissements accélérés de tous les systèmes d'ajustement ou d'interchangeabilité. Car un fermoir fermé et ouvert un nombre incalculable de fois durant la vie du garde-temps se doit avant tout d'être fiable.

DEXEL.CH
Stand R83

Joël A. Grandjean

A
Dexel est connue pour ses boucles et ses fermoirs ingénieux et intuitifs ainsi que pour sa production croissante de boîtes de montres et de bracelets.

B
Véritable laboratoire de test au cœur de la manufacture: rien ne part en livraison avant d'avoir transité par cet espace de vérification doté d'équipements de pointe.



DU LAITON SANS PLOMB POUR L'HORLOGERIE ET D'AUTRES INDUSTRIES

En étroite collaboration avec Swissmetal, l'entreprise L. Klein élabore un laiton sans plomb qui répond aux besoins exigeants de l'horlogerie. Il pourrait être aussi utilisé dans d'autres industries, telle la connectique...

Cela fait déjà plusieurs années que la demande d'un laiton sans plomb revenait de plus en plus fréquemment. Le projet a commencé sur la base d'un produit qui existait déjà chez Swissmetal, c'était le 58M», explique Loïc Pahud de L. Klein.

A la question de savoir quelle était «la feuille de route» pour parvenir à répondre à cette attente, celui qui est conseiller de vente technique poursuit: «À partir du 58M, et d'une étroite collaboration entre nos deux entreprises depuis trois ans, nous sommes arrivés à ce produit d'excellente qualité qui répond aux besoins du marché. D'ici quelques mois, le but serait d'avoir de 1.00mm à 60.00mm en stock.»

Quels sont les liens qui vous lient à Swissmetal ?

Loïc Pahud: Nous sommes très attachés à travailler avec la société Swissmetal. C'est une

collaboration qui dure depuis plusieurs années et va continuer dans le futur. Nous parlons rarement de «fournisseur», nous préférons l'appeler «partenaire». Plus particulièrement sur le thème du CuZn42 58V, nous nous occupons de constituer un stock afin de répondre aux demandes inférieures de 3,5 tonnes.

Pour les néophytes, pouvez-vous nous rappeler les principales raisons qui poussent à l'éradication du plomb dans les matériaux ?

En résumé, la norme REACH (Ndlr. un règlement européen entré en vigueur en 2007 pour sécuriser la fabrication et l'utilisation des substances chimiques dans l'industrie européenne) cherche à limiter le plomb pour des raisons de santé et également d'environnement, ce qui limiterait sa teneur maxi à 0.05% de Pb.

Est-il plus compliqué d'éradiquer le plomb dans le laiton que dans d'autres matériaux ?

Éradiquer le plomb est compliqué. Remplacer un laiton au plomb utilisé depuis des années n'est pas une mince affaire. Le manque de plomb dans la matière augmente sa difficulté à l'usinage.

L. KLEIN



Mais c'est dans la difficulté que nous essayons de nous surpasser, d'où la naissance du projet de l'ASRH sur le remplacement du laiton au plomb. Sont testées plusieurs alternatives au laiton sans plomb dont le 58V fait partie.

Qu'est-ce que l'ASRH ?

C'est un consortium de recherche qui englobe plusieurs acteurs du marché comme des horlogers, des usiniers, des fabricants et des stockistes.

Parmi les difficultés rencontrées ?

Une des grandes difficultés pour les fabricants est que leurs cuves de fusion doivent être extrêmement propres afin d'obtenir des teneurs en plomb inférieur à 0.05% de Pb.

Quel est votre rôle sur ce marché ?

Notre position sur le marché est le rôle de stockiste. Nous mettons en stock ce que le marché recherche.

Nous ne commandons que des matériaux de très haute qualité et principalement en tolérance très serrée. Nous sommes souvent un prolongement de nos partenaires pour une distribution en plus petite quantité. Bien souvent, la quantité minimale de commande chez le fabricant est de 800kg, et le délai va de 4 à 20 mois selon la matière.

Et quels sont vos principaux partenaires, ceux qui vous fournissent en matière ?

Nos principaux partenaires sont Zapp, BGH, Carpenter, LeBronze, Grieshaber, Platestahl et Swissmetal. Souvent, notre relation avec ces fournisseurs remonte à plus de 40 ans. C'est cette longue collaboration qui nous permet d'évoluer ensemble.

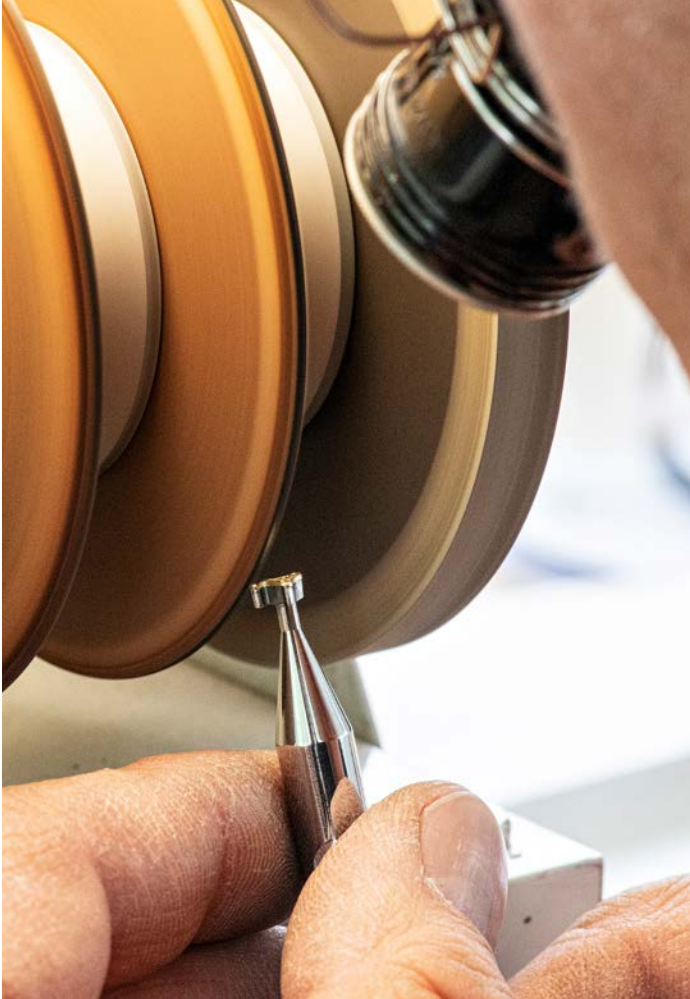
KLEINMETALS.CH
Stand L16

Joël A. Grandjean



D-TEC

Dans l'univers des décorations horlogères de haut niveau, l'«anglage touret» s'exerce avec des meules en cuir et bois.



LE HAUT-DE-GAMME DES TERMINAISONS HORLOGÈRES

«Les gestes fondamentaux, le coup de main de l'opérateur, c'est irremplaçable», précise Laetitia Dubois, CEO à la Vallée de Joux, figure ultra discrète de l'horlogerie d'excellence suisse. Elle est à la tête de D-Tec.

Comment rendre esthétiquement belle une pièce, un composant, sans en altérer la fonctionnalité ? «Cela passe par des processus maîtrisés», explique, dans un élan de pérennisation et d'essor contrôlé, Laetitia Dubois, depuis 15 ans aux commandes de cette fabrique reconnue pour le caractère «ultimate» de ses décorations horlogères et la finesse de ses finitions.

À la barre de cette pépète familiale indépendante qui mêle artisanats fondamentaux et élans industriels en regroupant autour d'une même vision plus de 50 talents, Laetitia Dubois peut compter sur l'épaule de Jean-Daniel Dubois, son propre père, un horloger devenu grand capitaine de l'industrie après

avoir fondé une mythique structure combière et fiabilisé les outils industriels d'un grand pôle horloger. Aujourd'hui, l'homme est toujours sollicité pour ses missions de consulting.

POLI-BLOQUÉ, PAR-DELÀ LA TERMINAISON STAR

Au-delà de cette appellation horlogère devenue star jusqu'à dans l'univers des collectionneurs, le mot cristallise le haut-de-gamme des terminaisons horlogères. Il incarne le jusqu'au-boutisme d'une horlogerie d'excellence faite de concentrations et de minutie, d'attentions particulières portées non pas seulement au visible, mais à ce qu'il enferme. Un rendu qui transcende les roues à colonnes, les axes de barillet, les cœurs de chrono ou les têtes de vis de toutes formes.

Or, la notoriété de ce mot fait parfois de l'ombre à tant d'autres opérations qui fascinent tout autant, tant par leur ancienneté de pratique que par l'adresse ou

l'ingéniosité qu'elles réclament. Ainsi, chez D-Tec, au monde des décorations de haut niveau, il y a encore cet «anglage touret» qui s'exerce avec des meules en cuir et bois, le «cerclage manuel» qui se réserve à des composants plats, le «dressage», «l'adouci» et «l'étirage» qui désignent tous trois une même opération tandis que le «colimaçonage» image un genre de reliefs.

Poésies subtiles, douces, élégantes, discrètes et classieuses... L'horlogerie suisse doit énormément à ces mots gorgés de truculence et de bon sens qui désignent le Graal suprême, à savoir le «faire mieux que nécessaire».

D-TEC-DUBOIS.CH
Stand A25

Joël A. Grandjean



Laetitia Dubois

TABLE RONDE



IMPLÉMENTATION DE L'IA, LA NÉCESSITÉ DE SE FAIRE ACCOMPAGNER

«Comment intégrer intelligemment... l'Intelligence Artificielle», telle était la conférence qui s'est tenue hier et qui a démontré à l'envi que l'intelligence artificielle (IA) est devenue un sujet incontournable.

Parmi les promesses de l'IA en Medtech qui furent exemplifiées, nous retiendrons que l'une des applications les plus prometteuses de l'IA est l'amélioration des diagnostics, notamment résultant de l'imagerie fonctionnelle (IRM). Le Professeur Van den Ville nous a montré que les algorithmes d'apprentissage automatique, en particulier ceux basés sur des réseaux de neurones profonds, peuvent analyser des images médicales avec une précision qui rivalise, voire dépasse celle des meilleurs radiologues, et même avoir des capacités prédictives.

LA SURVEILLANCE DES PARAMÈTRES VITAUX

Le bénéfice est également dans le développement de dispositifs médicaux intelligents. Ces dispositifs peuvent surveiller en temps réel les paramètres vitaux des patients, alertant les professionnels de santé

en cas de détection d'anomalies. Par exemple, des capteurs portables peuvent suivre les rythmes cardiaques, les niveaux de glucose et d'autres indicateurs de santé, offrant ainsi une surveillance continue et proactive. Pas étonnant qu'Erik Luysterborg de Deloitte rappelle qu'un des plus grands défis à l'adoption de l'IA en Medtech est la sécurité des données et la confidentialité.

La table ronde a cependant également relevé différents obstacles à l'adoption de l'IA qui vont du suivi de la réglementation et processus d'approbation à la formation et acceptation par les professionnels de santé en passant par l'identification des bons partenaires de développement et d'implémentation. Les entreprises doivent investir des ressources considérables pour développer des systèmes d'IA, les intégrer, les tester et les mettre sur le marché. Se faire accompagner dans ses démarches et identifier les bons partenaires est essentiel, raison pour laquelle la fondation Inartiss a décidé d'ouvrir son écosystème et de lancer IRLAB, une fabrique de solutions (voir encadré ci-dessous).

Benoît Dubuis

LA FONDATION INARTISS LANCE IRLAB

Intégrant des compétences d'ingénierie créative, de design et prototypage industriel, ainsi que de marketing produit, les IRLAB assistent leurs clients, de la conception de produits et services, à leur adoption par ceux-ci.

Durant ces dix dernières années, Inartiss a construit et animé des écosystèmes, donné vie à des plates-formes technologiques, rassemblé des experts, animé la scène entrepreneuriale. Avec le lancement des IRLAB, elle ouvre son écosystème pour accompagner ses clients dans le développement de produits et solutions.

Pour aider ses clients à créer le futur, les IRLAB s'appuient sur une communauté de plus de 1'200 experts thématiques, d'ateliers technologiques s'étendant sur 1'200 m² et offrant des services dans les domaines de l'électronique, du digital, de la chimie, de la biologie, des matériaux et du prototypage.

IRL.CH
Stand L106

IMPRESSUM

Publication officielle du Salon EPHJ
ephj.ch

Édition & réalisation
PIM Sportsguide SA
CH-1290 Versoix
T. +41 22 774 32 11
info@pim-sa.ch
pim-sa.ch

Coordination
Alexandre Catton
Directeur du Salon EPHJ
Loïc Favre
PIM Sportsguide SA

Publicité
PIM Sportsguide SA

Rédaction
Stephan Post
Dynamics Group SA
Joël Grandjean
TàG Press +41
Michel Pech

Photographie
TheWATCHES.tv

Impression
Atar Roto Presse SA
CH-1214 Vernier

Tous droits réservés.
Reproduction, même partielle, interdite sans l'autorisation de l'éditeur.

TÉMOIGNAGES DES EXPOSANTS



«Une édition EPHJ conforme aux précédentes. Nous avons vu beaucoup de monde et enchaîné les rendez-vous, notamment avec nos clients étrangers qui profitent du Salon pour venir nous rencontrer.»

Jean-Michel Uhl,
Generale Ressorts



«Le Salon nous permet de rencontrer des personnes avec lesquelles nous "parlons" toute l'année par ordinateur. EPHJ, c'est un lieu où nous avons pu voir des personnes qui sont devenues nos clients.»

Thomas Barbier,
Vulkam



«Nous avons vécu des journées exceptionnelles avec peu de temps pour souffler. Des contacts très prometteurs pour conclure des affaires à moyen terme.»

David Graufel, Presi

«Un des points particuliers de ce Salon, c'est son esprit convivial. Nous savons que nous sommes là pour quatre jours, qu'on a le temps de se croiser et de tisser des liens avec les visiteurs et les autres exposants. Cela permet un contact très différent, un peu familial, qui nous a permis de trouver de nouveaux clients. Je suis très content !»

Kari Voutilainen, Comblémine



«Nous étions parmi les premiers exposants du Salon, nous sommes encore là aujourd'hui, et nous serons là demain !»

Romain Klaye,
Promotion Spa



«Même si on sent un ralentissement du marché, il faut être présent, car nous faisons des contacts très importants pour notre entreprise. C'est essentiel d'être à EPHJ.»

Olivier Aubry,
Polydec



«EPHJ est un très bon salon, très positif ! Nous avons rencontré beaucoup de nos clients et d'autres sociétés intéressantes qui le deviendront peut-être. La fréquentation de notre stand est en hausse par rapport aux éditions précédentes.»

Olivier Wriedt,
Binder Friedrich

«C'est une édition plutôt bonne pour nous. Nous avons été approchés par pas mal de clients potentiels et avons eu des contacts avec beaucoup de monde... même si on pouvait peut-être s'attendre à plus encore.»

Jan Willem Spruit,
Flexous Mechanisms



Prochaine édition
3-6 juin 2025



«En tant que société japonaise, c'est la première fois que nous venons à EPHJ pour nous faire connaître. Nous sommes plutôt contents du résultat.»

Tsuyushi Aomi,
Aomi



«C'est fantastique ! Nous avons eu beaucoup de contacts positifs, y compris avec les exposants, car il y a de magnifiques sociétés à EPHJ. J'ai déjà réinscrit notre société pour l'année prochaine.»

Yuksel Temiz,
Microqubic



«Nous avons eu de bons contacts, y compris avec les autres exposants. Nous avons vu beaucoup d'étrangers ce jeudi, notamment des Allemands et des Italiens. C'est très bien pour nous faire connaître.»

Johanna de Brahander,
Ionics



**UNLEADED BRASS AND
RECYCLED MATERIALS**



Pb FREE

STAND H 06



ROBERT
LAMINAGE